



Install  
Sound



## IL 42

Sehr kompakte Sprach- und Fullrangebox mit robustem Kunststoffgehäuse. Für Background- oder Nahfeldbeschallungen, z. B. in Foyers, Boutiquen und Bars.

Eingebaute passive Frequenzweiche. Einfacher schwenk- und neigbarer Wandhalter im Lieferumfang enthalten.

Die IL 42 (T) ist eine sehr kompakte 2-Weg Fullrange-Lautsprecherbox, die über eine eingebaute passive Frequenzweiche angesteuert wird. Sie ist bestückt mit einem direktabstrahlenden 4"-Konuslautsprecher in einem Baßreflexgehäuse und einem 3/4"-Hochton-Tweeter. Diese Bestückung ermöglicht einen Frequenzgang im Tieftonbereich, der für Sprachübertragung und für die Wiedergabe von Hintergrundmusik ohne zusätzlichen Subwoofer ausreichend ist.

Auch als IL 42 T mit eingebautem 70 V/100 V Trafo erhältlich.

Neben einer klaren und prägnanten Sprachwiedergabe zeichnet sich die IL 42 (T) durch eine gute Klangqualität aus. Sie ist ideal geeignet für Nahfeld- und Hintergrundbeschallungen, bei denen je nach Schalldruckbedarf kürzere Entfernungen zu überbrücken sind, z. B. in Bars, Foyers etc. Ihre kompakten Abmessungen ermöglichen dabei eine unauffällige Integration in die räumlichen Gegebenheiten.

Die IL 42 (T) ist sowohl als niederohmige Version als auch mit eingebautem 70 V/100 V Transformator (T-Version) erhältlich.

## Ausschreibungstext

Professionelles 2-Weg Full-range-Lautsprechersystem mit 4" Tief-/Mittentonlautsprecher und 3/4"-Hochtontweeter mit guter Klangqualität und klarer, prägnanter Sprachwiedergabe.

Tief-/Mittentonlautsprecher in einem optimal abgestimmten Bassreflexgehäuse montiert.

Trapezförmiges Gehäuse ohne parallel verlaufende Gehäuseflächen aus HIPS (High Impact Polystyrene) in schwarz oder weiß. Im Lieferumfang enthaltener Wandhalter für einfache und schnelle Montage. Schutzgitter vor der Schallwand.

Interne passive Frequenzweiche mit Trennfrequenz von 2,5 kHz mit 12 dB/Oktave für Tweeter und 6 dB/Oktave für 4"-Tief-/Mittentonlautsprecher. Übertragungsbereich von 150 Hz bis 20 kHz (+/- 3 dB).

Empfindlichkeit von 91 dB in Hauptabstrahlrichtung @ 1W/1m im Halbraum, maximaler Schalldruck 109 dB im Halbraum bei 10% THD. Belastbarkeit von 30 Watt RMS.

Niederohmige Ausführung mit Impedanz von 4 Ohm oder Ausführung mit eingebautem Übertrager mit schaltbarer 70 V oder 100 V Spannung und 4 wählbaren Leistungsabgriffen (1, 5, 15, 30 W).

Anschlüsse:

1x Klemmenanschluss.

Maße (B x H x T):

14,6 x 21 x 14 cm

Gewicht: 1,6 kg, mit integriertem Übertrager 2,2 kg

**Typ: HK AUDIO® IL 42 / HK AUDIO® IL 42 T**

**Artikelnummer IL 42:**

- schwarz: G 183073
- weiß: G 183063

**Artikelnummer IL 42 T:**

- schwarz: G 183093
- weiß: G 183083

## Aufbau und Mechanik

Das Gehäuse der IL 42 (T) ist aus Kunststoff (High Impact Polystyrene) aufgebaut und standardmäßig sowohl in schwarz als auch in weiß erhältlich. Die Schallwandabdeckung besteht aus einem Metallgitter.

Die IL 42 (T) ist trapezförmig ohne parallel verlaufende Gehäuseflächen ausgeführt. Dadurch werden die Ausbildung stehender Wellen innerhalb der Box verhindert und somit Einbrüche und Überhöhungen im Frequenzgang vermieden.

Die IL 42 wiegt 1,6 kg, die IL 42 T mit eingebautem 70V/100V Transformator 2,2 kg. Das Gehäuse ist 14,6 cm breit, 21 cm hoch und 14 cm tief. Im Lieferumfang ist standardmäßig ein Wandhalter enthalten, welcher an der Rückseite der IL 42 (T) befestigt wird. Er ermöglicht eine einfache und schnelle Montage der IL 42 (T) mit verschiedenen Winkeln und Ausrichtungen.

Auf der Rückseite der IL 42 (T) befindet sich ein Lautsprecherklemmen-Anschlusspaar (Binding Posts). Es erlaubt den direkten Anschluss der IL 42 (T) ohne weitere Steckverbinder. Standardmäßig ist die Belegung: Rot = Plus und Schwarz = Minus.

## Elektrische und akustische Daten

Als Lautsprecher finden in der IL 42 (T) ein 4"-Konuschassis und ein 3/4" Hochtontweeter mit Neodymium-Magneten Anwendung. Beide Treiber sind twinaxial angeordnet und werden über eine interne passive Frequenzweiche angesteuert. Die Trennfrequenz liegt bei 2,5 kHz mit einer Flankensteilheit von 6 dB pro Oktave für das Konuschassis und 12 dB pro Oktave für den Hochtontweeter.

Die elektrische Belastbarkeit der IL 42 beträgt 30 Watt RMS bei einer Impedanz von 4 Ohm. Sie liefert einen Schalldruck von 91 dB

(1W/1m), gemessen unter Halbraumbedingungen. Der maximal in 1 m Entfernung unter gleichen Bedingungen erreichbare Schalldruck beträgt 109 dB bei einem THD-Wert von 10%. Die Directivity der IL 42 (T) beträgt 5,49 dB, der Q-Faktor 4,57 (gemittelt von 100 Hz bis 10 kHz). Der Frequenzgang reicht von 110 Hz bis 20 kHz. Damit kann die IL 42 (T) ohne zusätzlichen Subwoofer für Sprach- und Hintergrundbeschallung eingesetzt werden.

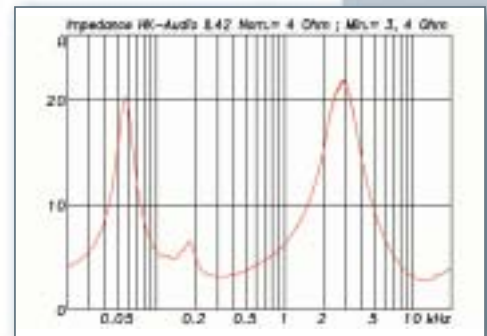
Das Modell IL 42 T verfügt über einen eingebauten Übertrager mit vier Leistungs-

abgriffen. Mit einem auf der Rückseite der Box angebrachten Schalter kann zwischen den beiden Standardspannungen 70 V und 100 V umgeschaltet werden. Ein ebenfalls auf der Rückseite angebrachter Drehschalter ermöglicht die Auswahl eines der vier Leistungsabgriffe 1 W, 5 W, 15 W und 30 W zur Pegelangleichung, ohne dass dazu das Gehäuse der IL 42 T geöffnet werden muß.

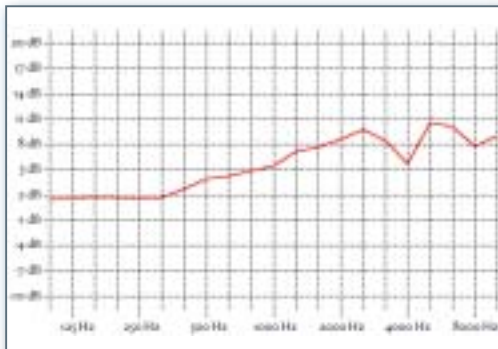
## Messdiagramme



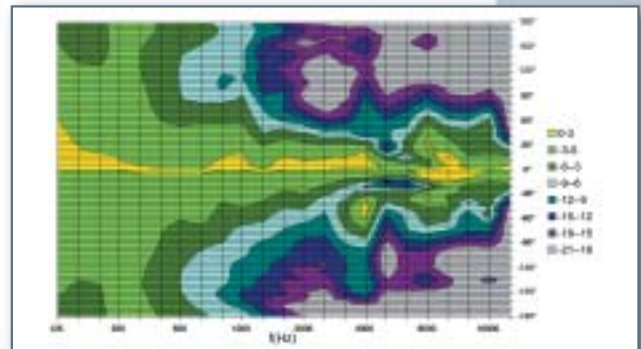
Frequency Response



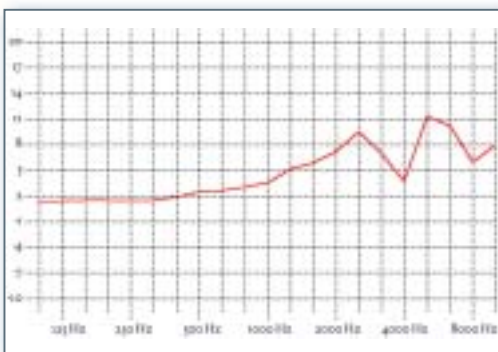
Impedance



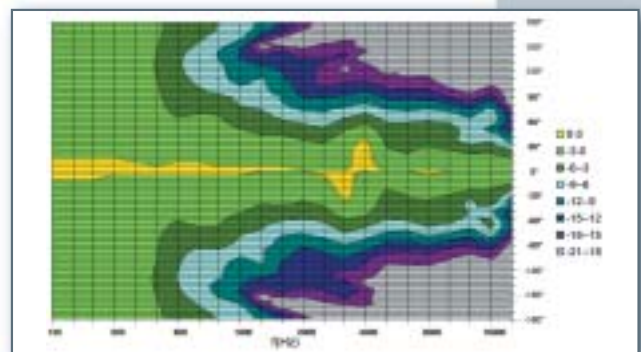
Directivity



Directivity vertical 2D

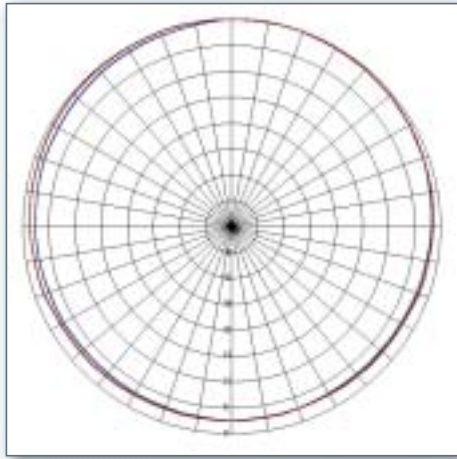


Q-Factor

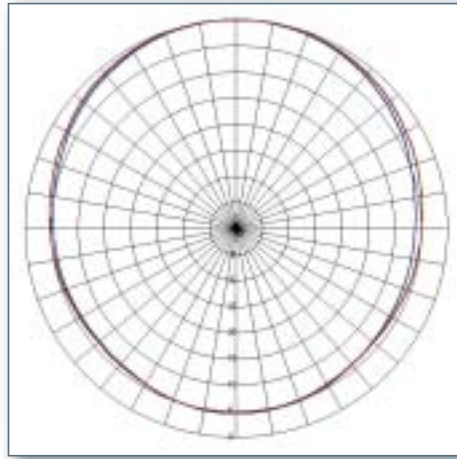


Directivity horizontal 2D

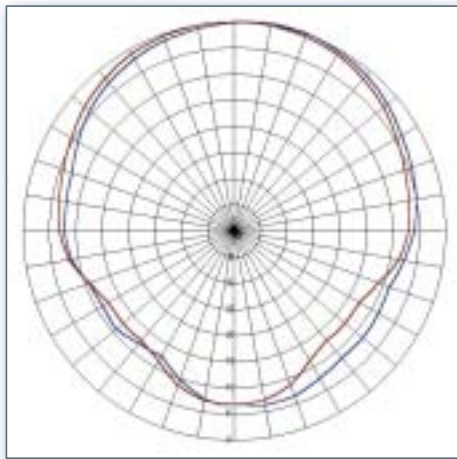
# Polardiagramme



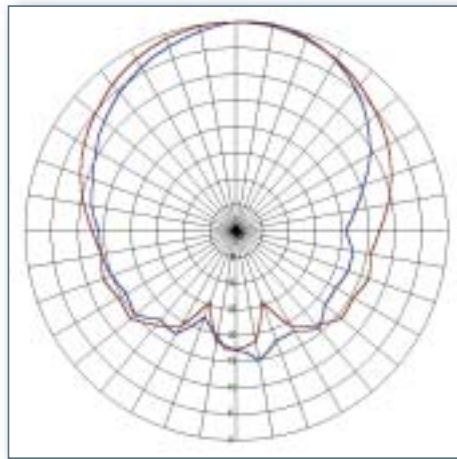
250 Hz



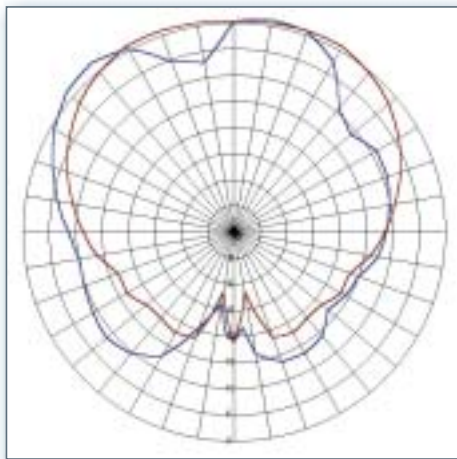
500 Hz



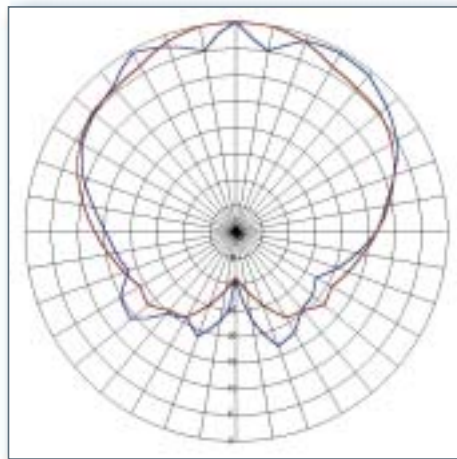
1000 Hz



2000 Hz

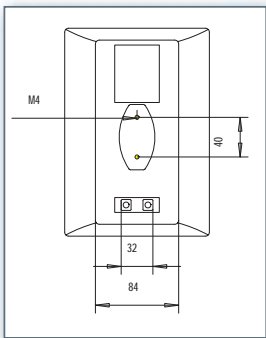
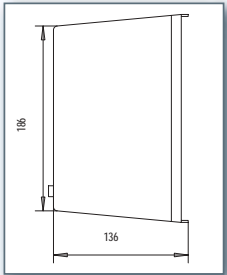
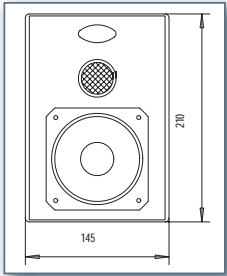
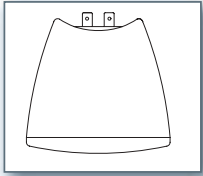


4000 Hz



8000 Hz

■ = horizontal  
■ = vertikal



## Technische Daten

### Lautsprecher

Belastbarkeit (RMS):	30 W
Belastbarkeit (Programm):	60 W
Belastbarkeit (Peak 10 ms):	120 W
Leistungsabgriffe bei IL 42 T:	1 W, 5 W, 15 W, 30 W
Übertragerspannungen bei IL 42 T:	70 V / 100 V
Impedanz IL 42:	4 Ohm
Übertragungsbereich ( $\pm 3$ dB):	150 Hz bis 20 kHz
Übertragungsbereich (-10 dB):	110 Hz bis 20 kHz
Schalldruck (1W/1m, Halbraum):	91 dB
Schalldruck (maximal, Halbraum, 3% Klirr):	106 dB
Schalldruck (maximal, Halbraum, 10% Klirr):	109 dB
Schalldruck (Berechnet bei Peak):	112 dB
Tief-/Mittentreiber:	4" Konuslautsprecher
Hochtreiber:	3/4" Hochtweeter
Trennfrequenz der passiven Weiche:	2,5 kHz
	6 dB / Oktave (4"-Chassis)
	12 dB / Oktave (Hochtweeter)
Directivity:	5,49 dB
Q-Faktor:	4,57

### Anschlüsse

Anschlussbuchsen:	1 Klemmenanschlusspaar
-------------------	------------------------

### Gehäuse

Material:	HIPS (High Impact Polystyrene)
Farbe:	schwarz oder weiß
Frontabdeckung:	Metallgitter
Befestigungsmöglichkeiten:	im Lieferumfang enthaltener Wandhalter
Gewicht IL 42:	1,6 kg
Gewicht IL 42 T:	2,2 kg
Abmessungen (B x H x T):	14,6 cm x 21 cm x 14 cm

### Serviceartikel

- 4"-Lautsprecher
- 3/4"-Tweeter
- passive Frequenzweiche
- Übertrager 100 V / 70 V
- Wandhalter

