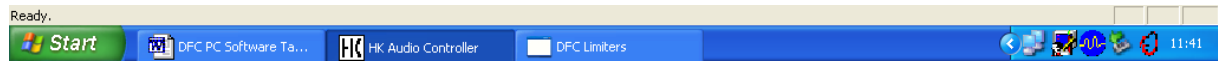


DFC PC Software Version 3.01

Fehler: Symbole in der Taskleiste erscheinen größer als vorher

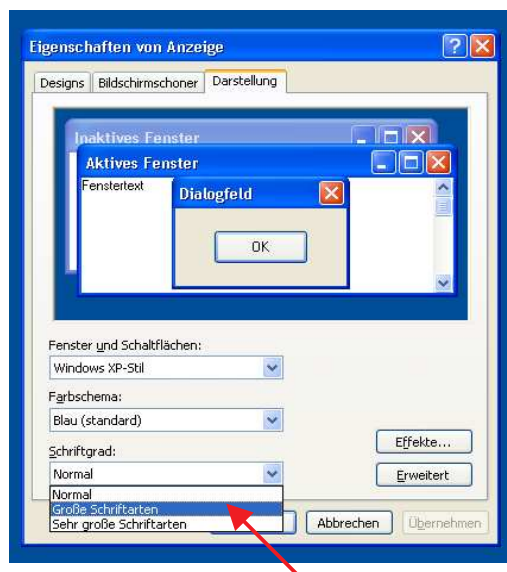
Bei manchen Windows XP- Rechnern wird nach dem *Starten und Beenden* der DFC-Software die Symbole in der Taskleiste größer dargestellt als gewöhnlich.



Beispiel Taskleiste mit großen Symbolen (verändert)

Darstellungs- Fehler beheben

Diese Einstellungsänderung kann manuell wieder rückgängig gemacht werden. Dazu klicken Sie mit der rechten Maustaste auf den Desktop. Es öffnet sich das Menü „Eigenschaften von Anzeige“. Im Register „Darstellung“ kann nun im Eintrag „Schriftgrad“ zwischen „Normal“, „große Schriftarten“ und „sehr große Schriftarten“ gewechselt werden.



Dieser Vorgang muss zweimal vorgenommen werden! Wählen Sie im ersten Durchgang „große Schriftarten“, bestätigen sie mit OK und Übernehmen. Im zweiten Durchgang wählen Sie dann „Normal“ aus.

Die Taskleistensymbole sind nun wieder in der ursprünglichen Einstellung verfügbar.



Beispiel Taskleiste mit kleinen Symbolen (Standard)