

LINEAR 3 112 XA

TOP PERFORMANCE TO TRUST >

Aktiver Multifunktionslautsprecher

Artikelnummer: 1007578

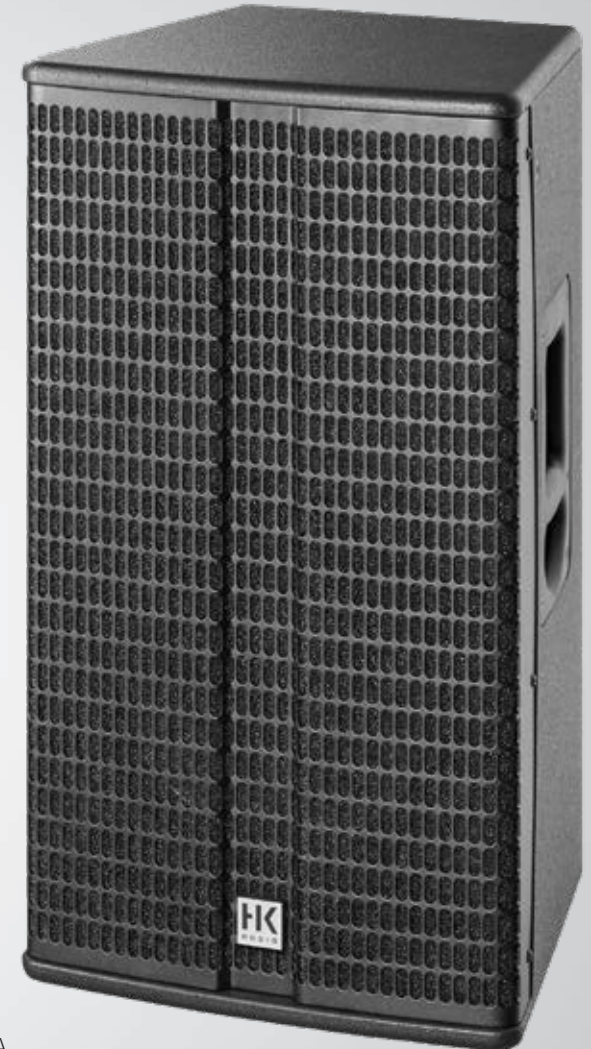
Die LINEAR 3 112 XA Multifunktionsbox ist nicht nur ein hervorragender PA-Lautsprecher für kleinere bis mittlere Veranstaltungen, sondern dank seines angeschrägten Gehäuses die erste Wahl für den Einsatz als Bühnenmonitor.

Ausgestattet mit den gleichen DSP-Eigenschaften wie die beiden Fullrange-Modelle der LINEAR 3-Serie, überzeugt auch die LINEAR 3 112 XA mit hohem Schalldruck, kristallklarem Sound und einfachster Bedienung. Dank integrierter EQ-Presets kann die LINEAR 3 112 XA schnell und einfach an die jeweilige Bühnensituation und Location angepasst werden.

LINEAR 3 wurde entwickelt für Bands, Musiker und DJs, die mit eigener PA ohne Tontechniker regelmäßig unterwegs sind und einen kraftvollen Sound ohne großen Zusatzaufwand suchen. Genau dieser Zielsetzung entspricht die LINEAR 3 112 XA.

Eigenschaften

- Aktiver Multifunktionslautsprecher für den Einsatz als Front-PA oder Monitor
- Hohe Endstufen-Leistung von 1.200 W Class D bi-amped
- Ausgeglichener, hochauflösender Sound
- Hoher Schalldruck von 135 dB SPL für die Beschallung von bis zu 500 Personen
- Fortschrittliche DSP-Technologie für Hi-End-Sound-Ergebnisse
- „Intelligent Multiband Limiter“ für gleichbleibende Klangcharakteristik
- FIR-Trennung für transparente Mitten
- Vier verschiedene EQ-Presets für flexible Anwendungen
- Keine Ermüdungserscheinung beim Hören dank geringem Klirrfaktor
- Einfache akustische Kontrolle des Systems auch von der Bühne aus
- Akkurate Ausrichtung der PA, wodurch Reflexionen an Wänden und Decken reduziert werden
- Perfekte Kombinationsmöglichkeiten mit den LINEAR SUB L SUB 1500 A und L SUB 1800 A Subwoofern



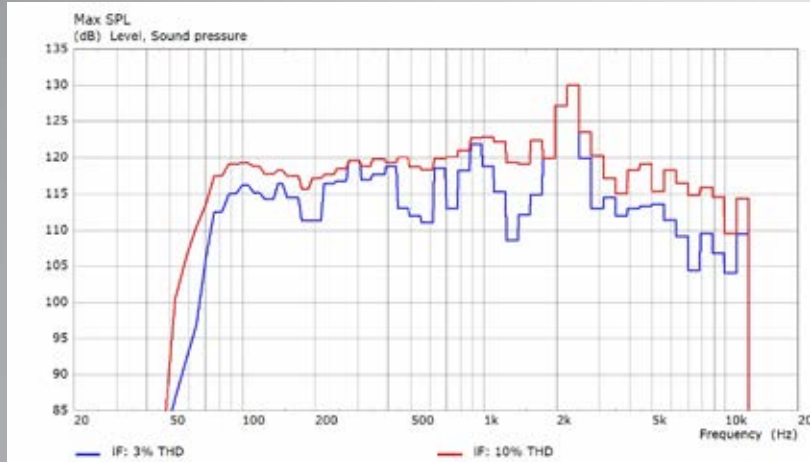
LINEAR 3 112 XA

Technische Daten

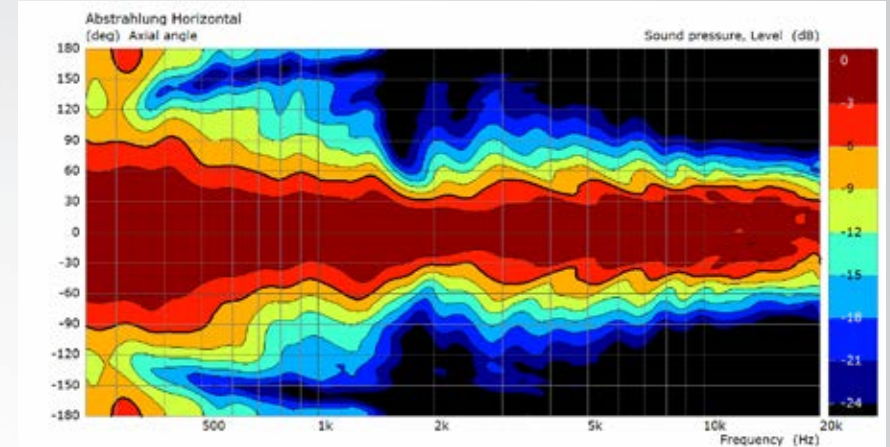
LINEAR 3 112 XA	
Max. SPL @ 10 % THD	126 dB Halfspace (70 Hz - 12 kHz gemittelt)
Max. SPL Peak @ 10 % THD	135 dB Halfspace
Frequenzgang +/-3 dB	67 Hz - 18 kHz
Frequenzgang -10 dB	62 Hz - 18 kHz
Endstufenleistung (Peak Power)	1.200 W
Preamp	DSP (Time Alignment)
Endstufentyp	Class D - Biamped
Aktive Schutzschaltungen	Undervoltage-, Thermo-, Short-Circuit-, Overcurrent-Protection, Subsonic Filter, Peak-, RMS-, Multiband-Limiter, Look Ahead Temperature Control
Tief-/Mitteltonlautsprecher	1x 12", 2" Schwingspule
Hochtontreiber	1", 1" Schwingspule
Horncharakteristik	90° x 50° CD-Horn
Trennfrequenz aktiv	2,3 kHz FIR X-Over mit 72 dB/Okt.
Analoge Eingänge	2x XLR/Klinke-Kombi symmetrisch, 1x Stereo Cinch
Analoge Ausgänge	2x XLR-Thru symmetrisch, 1x XLR-Mix Out
Eingangsempfindlichkeit	+4 dBu @ Gain Centerclick
Sensitivity-Schalter	Line/Mic Input A
Filter-Presets	2x EQ-Schalter: Bass Boost/Flat und Flat/Contour
Netzanschluss	1x Kaltgeräteanschluss mit V-Lock Sicherungssystem
Leistungsaufnahme	3 A / 220-240 V (6 A / 100-120 V) Nenn-Stromverbrauch nach EN 60065
Aufstellwinkel	33°
Hochständerflansch	DuoTilt 3°/7°
Flugpunkte	4x M8 (AP-8)
Griffe	1x SingleGrip, 1x MultiGrip
Gehäuse	16 mm MDF
Gehäuseoberfläche	Acryllack, schwarz
Frontgitter	2 mm Metallgitter mit schwarzem Akustikschaumstoff
Abmessungen (BxHxT)	39,5 x 66 x 34 cm 15-9/16 x 26 x 13-25/64"
Gewicht	20,6 kg / 45,5 lbs



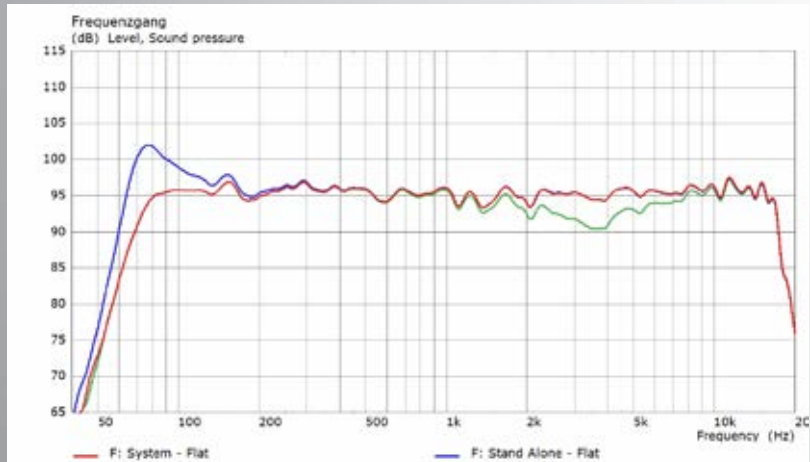
Technische Daten



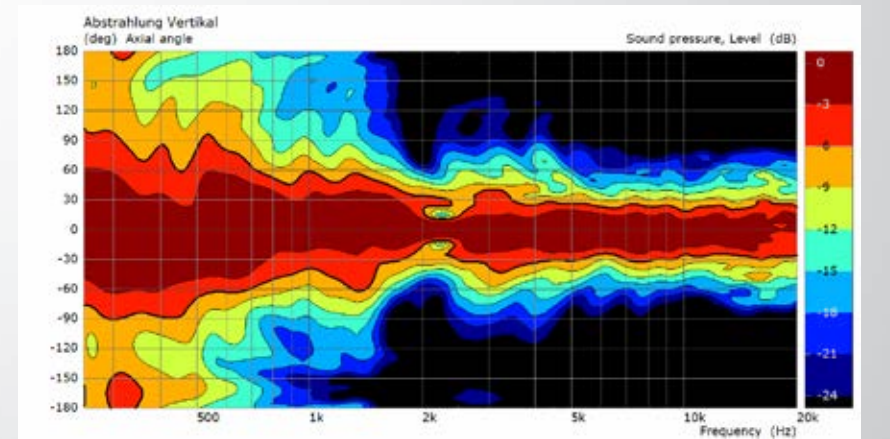
Max. SPL
(blau= 3% THD, rot= 10% THD)



Horizontales Abstrahlverhalten



Frequenzgang
(blau= Monitor, rot= Flat, grün= Lowcut)



Vertikales Abstrahlverhalten

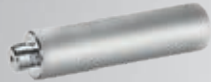
Zubehör



AP-8

Artikelnummer: 1007376

Mit einer Belastbarkeit von bis zu 360 kg (WLL) ermöglicht der Anschlagpunkt die sichere Installation der LINEAR 3 112 XA an Stahlseilen oder Ketten. Die AP-8 werden als Set bestehend aus drei Anschlagspunkten angeboten.



Tilt-Unit

Artikelnummer: 1007538

Um bei der Aufstellung direkt auf Subwoofern die Tops zu neigen, bietet HK Audio als Zubehör die Tilt-Unit an, die wie eine Distanzstange in die M20-Aufnahme der LINEAR SUB 1500 A und 1800 A eingeschraubt wird. Somit werden die beiden Neigungswinkel -3° und -7° des DuoTilt auch im Stack-Aufbau nutzbar und die Tilt-Unit sichert die Toppteile vor Verrutschen. Darüber hinaus gewährleistet die Tilt-Unit im Fullstack-Aufbau die korrekte Positionierung der LINEAR 3 112 XA auf dem Subwoofer.



Stereo Pole Add-On XLR

Artikelnummer: 1007635

Das Stereo Pole Add-On XLR Set besteht aus zwei höhenverstellbaren König & Meyer M20 Distanzstangen, zwei hochwertigen XLR-Kabeln sowie einer Transporttasche. Mit Hilfe dieses Set können die Toppteile auf entsprechende Höhe, direkt über dem Subwoofer positioniert und per XLR Kabel verbunden werden.



Speaker Stand Add-On Package XLR

Artikelnummer: 1007748

Das Speaker Stand Add-On Package XLR besteht aus zwei höhenverstellbaren Dreibeinstativ, zwei XLR Kabel sowie einer Transporttasche. Mit diesem Zubehör können die aktiven Toppteile in der Stand-Alone Anwendung auf den Dreibeinstativen genutzt werden oder in Kombination mit einem LINEAR SUB 1500 A oder LINEAR SUB 1800 A als 2.1 System. Die Signal Verkabelung erfolgt mittels den beiliegenden XLR Kabeln.

Zubehör



BWH-1

Artikelnummer: 1006109

Die Boxenwandhalterung BWH-1 kann mit allen HK Audio Boxen, die eine Mono Tilt oder DuoTilt Hochständeraufnahme haben, kombiniert werden um diese an Wänden fest zu installieren. Die Box kann mit bis zu 120° in der Horizontalen und 45° in der Vertikalen ausgerichtet werden bei einer maximalen Belastung von bis zu 50 kg.



LINEAR 3 112 XA Cover

Artikelnummer: 1007621

Die gepolsterte Transportschutzhülle aus strapazierfähigem Nylon, bietet den nötigen Schutz beim Transport. Die praktischen Griffaussparungen erlauben dabei auch weiterhin das sichere und bequeme Handling.

LINEAR 3 112 XA

