

# LINEAR 5 MK II 308 LTA

## THE COMPACT LONG THROW SYSTEM

### Aktive horngeladene Mid-/High-Unit

Artikelnummer: 1007942

LINEAR 5 MK II 308 LTA ist ein hocheffizientes, modulares, skalierbares und wirtschaftliches Beschallungswerkzeug für große, lange und breite Räume sowie Open-Airs.

Die Long-Throw-Mid/High-Unit LINEAR 5 MK II 308 LTA schließt die Lücke zwischen der klassischen Punktstrahler-PA und dem Line Array in Form eines kompakten, horngeladenen Direktstrahlers.

Der Multicell Transformer (MCT) des 308 LTA macht enorme Wurfweiten bei gleichzeitig kompakter Bauweise möglich. Bis zu 40 Meter weit und bis zu 3000 Personen können ausgewogen und druckvoll beschallt werden, ohne dass Delay-Lines genutzt werden müssen. Die Systeme können mit dem flexiblen Zubehör als Groundstack oder geflogen, als Cluster, Headstack oder Headstack-Cluster eingesetzt werden. So wächst das System mit den Anforderungen.

Exakte Sound-Abstimmungen sind mit dem per Netzwerk steuerbaren, modernen Hochleistungs-DSP mit FIR-Filter möglich. Die dazu benötigte HK Audio DSP CONTROL Software ist kostenlos erhältlich. Auch ohne Software kann der Lautsprecher durch direkt an der Box wählbare Presets umfangreich und einfach konfiguriert werden. Mit dem DSP-Out können Lautsprecher ohne eigenen DSP oder auch LINEAR 5 LTS A in das System eingebunden werden. PowerCon-Anschlüsse mit PowerCon Link erleichtern die Verkabelung und sparen Kabelmaterial. Mit ihnen kann beispielsweise ein geflogenes Headstack-Cluster mit nur einer Stromzuleitung betrieben werden.

### Eigenschaften

- Schalldruckstarker Hochtöner mit Multicell Transformer (MCT) für hohe Wurfweite
- Hohe Impulstreue, detailreiche Auflösung und mehr verwertbarer Schalldruck
- Moderner Hochleistungs-DSP mit FIR Filter und integrierten, direkt am Lautsprecher wählbaren Presets
- Exakte und umfangreiche Abstimmung des Sounds mit DSP CONTROL Software für Mac und PC
- DSP-Out zur Integration von nicht-DSP-gestützten Lautsprechern. Auch für die Kombination mit LINEAR 5 LTS A Modellen.
- Optimiertes Abstrahlverhalten für flexibles Clustering und Headstacking
- SMART CONNECTION mit PowerCon und EtherCon, jeweils mit Link
- Schutz der Elektronik mit im Lieferumfang enthaltenem RCS Rain-Cover-Set
- Robuste, feuchtigkeitsresistente und langlebige Birke-Multiplex-Gehäuse
- Made in St. Wendel, Germany



# LINEAR 5 MK II 308 LTA



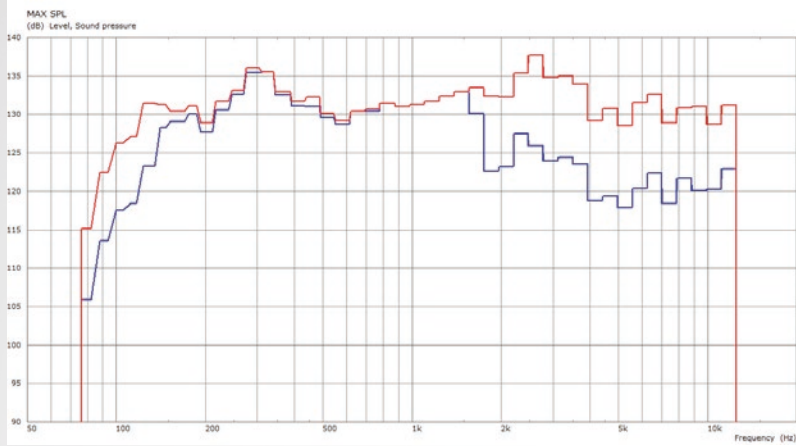
## Technische Daten

Max. SPL @ 10 % THD	133 dB Halfspace (100 Hz – 12 kHz gemittelt)
Max. SPL Peak @ 10 % THD	138 dB Halfspace
Frequenzgang +/-3 dB	105 Hz – 17 kHz
Frequenzgang -10 dB	98 Hz – 19 kHz
Endstufenleistung (RMS/Peak)	600 / 1.200 Watt
Endstufentyp	Class D - Biamped
Basslautsprecher	-
Tief-/Mitteltonlautsprecher	3x 8", 1,5" Schwingspule
Hochtontreiber	1" Compression Driver, 1,7" Schwingspule
Horncharakteristik	60° x +5/-25° MCT-Horn
Trennfrequenz aktiv	1,7kHz FIR X-Over mit 60 dB/Okt.
Maximaler Eingangspegel	20 dBu
Analoge Eingänge	1x XLR/Klinke-Kombi symmetrisch
Analoger Thru	1x XLR symmetrisch
DSP Out	1x XLR symmetrisch
Netzwerkanschluss	Ethercon RJ45, 1x In, 1x Thru
Filter-Presets	Single, Cluster, Headstack, Remote
Remote-Software	DSP CONTROL (Windows, Mac OS)
DSP-Funktionen	Vollparametrischer 10-Band EQ mit variabler Filter-Charakteristik, High-Pass-Filter, Low-Pass-Filter, Polarität, Level, Delay, Limiter, Mute
Sampling-Rate	48 kHz
Systemlatenz	<= 2,9 ms
Netzanschluss	1x Powercon NAC3 In, 1x Powercon NAC3 Thru, 100-240 V
Leistungsaufnahme	1 A / 100-240 V Nenn-Stromverbrauch nach EN 62368-1
Hochständerflansch	MonoTilt 0°
Flugpunkte	5x M8 (AP-8)
Griffe	2x MultiGrip
Gehäuse	Birke-Multiplex
Oberfläche	Acryllack, schwarz
Frontgitter	2 mm Metallgitter mit schwarzem Akustikschaumstoff
Abmessungen (BxHxT)	44 x 68 x 46 cm 17-21/64 x 26-49/64 x 189-7/64"
Gewicht	25 kg / 55,1 lbs

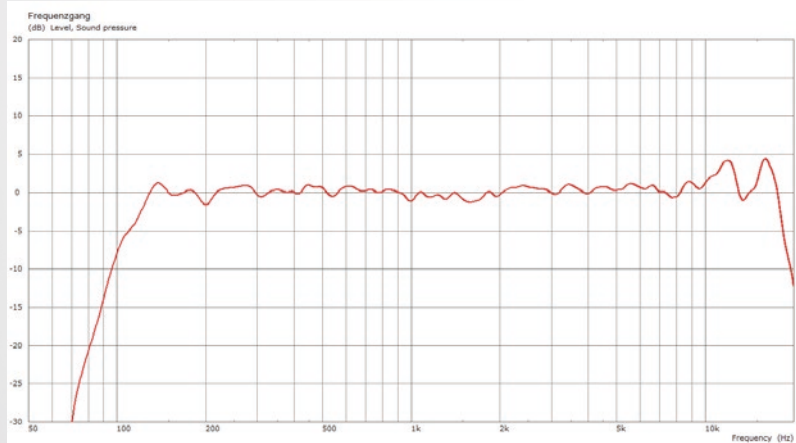


# LINEAR 5 MK II 308 LTA

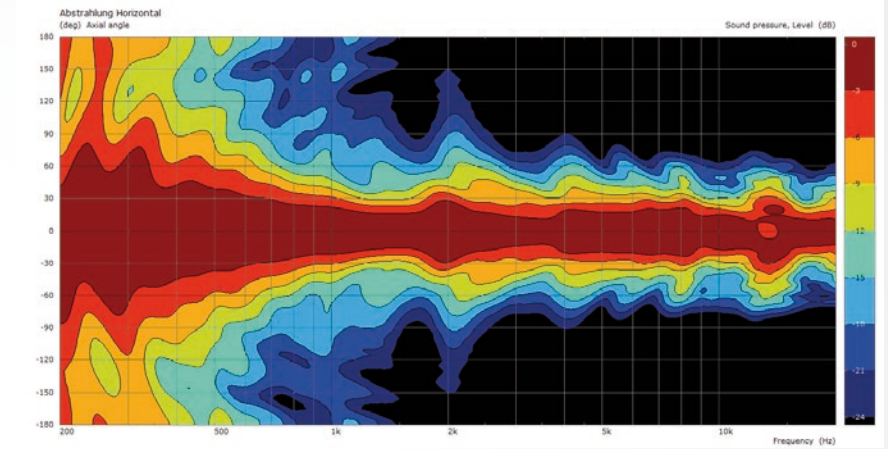
## Technische Daten



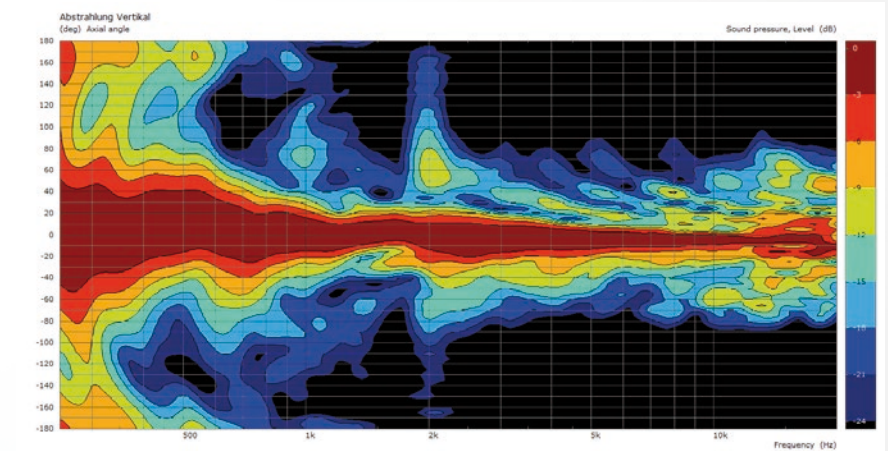
Max. SPL  
(blau= 3% THD, rot= 10% THD)



Frequenzgang 308 LTA  
rot= Flat



Horizontales Richtverhalten



Vertikales Abstrahlverhalten

## Zubehör



### TB-45NQ

Artikelnummer: 1007779

Der TB-45NQ ist ein Neigebügel für die Montage des LINEAR 5 MK II 308 LTA an Trussholmen, Decken, Wandauslegern, Trägern und auf Stativen. Eine flexible vertikale und horizontale Ausrichtung ist möglich. Diese Variante ist für den mobilen Einsatz zu empfehlen.

WLL: 70 kg /nach DGUV-V 17: 35 kg

Lieferumfang: 2 Stück



### TB-45N

Artikelnummer: 1007778

Der TB-45N ist ein Neigebügel für die Montage des LINEAR 5 MK II 308 LTA an Trussholmen, Decken, Wandauslegern, Trägern und auf Stativen. Eine flexible vertikale und horizontale Ausrichtung ist möglich. Diese Variante ist für Installationen zu empfehlen.

WLL: 70 kg /nach DGUV-V 17: 35 kg

Lieferumfang: 2 Stück



### TB-HES Headstack Extension Set

Artikelnummer: 1007524

Das Headstack Extension Set ist die Erweiterung des TB-45N oder TB-45NQ um die Aufnahme eines Headstacks der LINEAR 5 MK II 308 LTA im richtigen Schwerpunkt und Neigepunkt zu gewährleisten. Die Schenkel des TB-45 werden durch das TB-HES verlängert und die Verbindung zum Headstack findet an den freien Verschraubungspunkten der Verschiebeplatten der LINEAR 5 MK II 308 LTA Lautsprecher statt.

Lieferumfang: Set für zwei Neigebügel



### Kurbel- Distanzstange

Artikelnummer: 1007526

Stabile K&M Distanzstange mit bequemer Höhenverstellung durch Handkurbel und Ring-Lock zur Arretierung der Box.



### PP-CP Pick Point - Cluster Plate

Artikelnummer: 1007525

Der Pick Point (PP) und die Cluster Plate (CP) bieten zwei, respektive drei Anschlagpunkte für den Flugbetrieb und zum Anwinkeln der LINEAR 5 MK II 308 LTA. Mit nur einem Set des PP-CP können folgende Konfigurationen gebaut und geflogen werden. 2 x Single Use, 2 x Headstack, 2 x Cluster oder 2 x Headstack-Cluster. Somit ist das PP-CP Set ein sehr universell einsetzbares Zubehör und bietet ein unschlagbares Preis-/Leistungsverhältnis  
Lieferumfang je 2 PP und CP



### DFP Doppel-Flansch-Platte

Artikelnummer: 1007530

Die Doppel Flansch Platte wird empfohlen, wenn ein Cluster auf einen LINEAR 5 MK II 118 Sub HPA mit Distanzstangen gesteckt werden soll. So kann das Cluster mit zwei Distanzstangen einfach auf die gewünschte Höhe gebracht werden und entsprechend ausgerichtet werden.

Die Doppel-Flansch-Platte wird mit einer M20 Schraube auf dem Flansch des LINEAR 5 MK II 118 Sub HPA befestigt. Sie hat zwei M20 Aufnahmen für z.B. zwei Distanzstangen oder zwei Tilt-Units. Durch eindrehen der Rückseite der 308 LTA auf den Distanzstangen oder Tilt-Units, wird der korrekte Winkel des horizontalen Clusters erreicht (ca. 30° Öffnungswinkel bzw. ca. 24 cm Abstand der Seitenwand an der Front). Zusätzlich kann die DFP auf dem Subwoofer gedreht werden um das Cluster entsprechend auszurichten. Lieferumfang: 2 Stück



### Protective Cover LINEAR 5 MK II 308 LTA

Artikelnummer: 1007521

Gepolsterte Transport-Schutzhülle für die 308 LTA oder LTS / A. Sie schützt das Gehäuse beim Transport und ist bei Inbetriebnahme zu entfernen.

# LINEAR 5 MK II 308 LTA

