

How to: Laden eines Presets/ Loading a preset

Entpacken Sie die .zip Datei und speichern Sie die Presets auf ihrem lokalen Speicher. / Unzip the .zip file and save the presets to your local storage.

Hier folgt eine kurze Einführung, wie Sie die neuen Kombifilter in die DSP-Control Software laden:

1. Öffnen Sie die DSP-Control Software auf ihrem Rechner
2. Wählen Sie den Lautsprecher aus, in den das Preset geladen werden soll (Bild 1)
3. Drücken Sie den Button „Load“ im Bereich „Preset Local“ (Bild 2)
4. In dem sich öffnenden Fenster wählen sie das gewünschte Preset von ihrem lokalen Speicher aus (Bild 3)
5. Das Preset ist nun geladen und steht dem Lautsprecher zur Verfügung.
6. Um das Preset auch nach einem Neustart des Lautsprechers startbereit zu haben, müssen sie im Bereich “Preset Unit” einen Speicherplatz auswählen und die Eingabe mit “Store” bestätigen.
7. Als letzten Schritt müssen Sie nur noch die Lautstärkeverhältnisse zwischen den zwei Komponenten nach belieben anpassen. Dies geschieht über die Fader „Speaker“ für den Lautsprecher und den Fader „DSP Out“ für die dort angeschlossenen Komponente (Bild 4)

Here is a short introduction on how to load the new combination filters into the DSP-Control software:

1. Open the DSP-Control software on your computer
2. Select the speaker into which the preset should be loaded (Image 1)
3. Press the “Load” button in the “Preset Local” area (Image 2)
4. In the window that open, select the desired preset from your local device (Image 3)
5. The preset is now loaded and is available to the speaker.
6. To have the preset ready to start even after restarting the loudspeaker, you must select a memory location in the “Preset Unit” area and confirm the entry with “Store”.
7. As a final step, all you have to do is adjust the volume ratio between the two components as desired. This is done via the “Speaker” fader for the loudspeaker and the “DSP Out” fader for the components connected there (Figure 4)



Bild / Image 1



Bild / Image 2

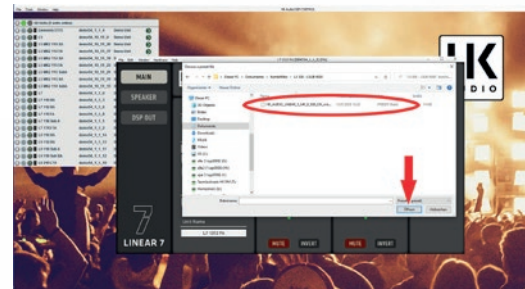


Bild / Image 3



Bild / Image 4