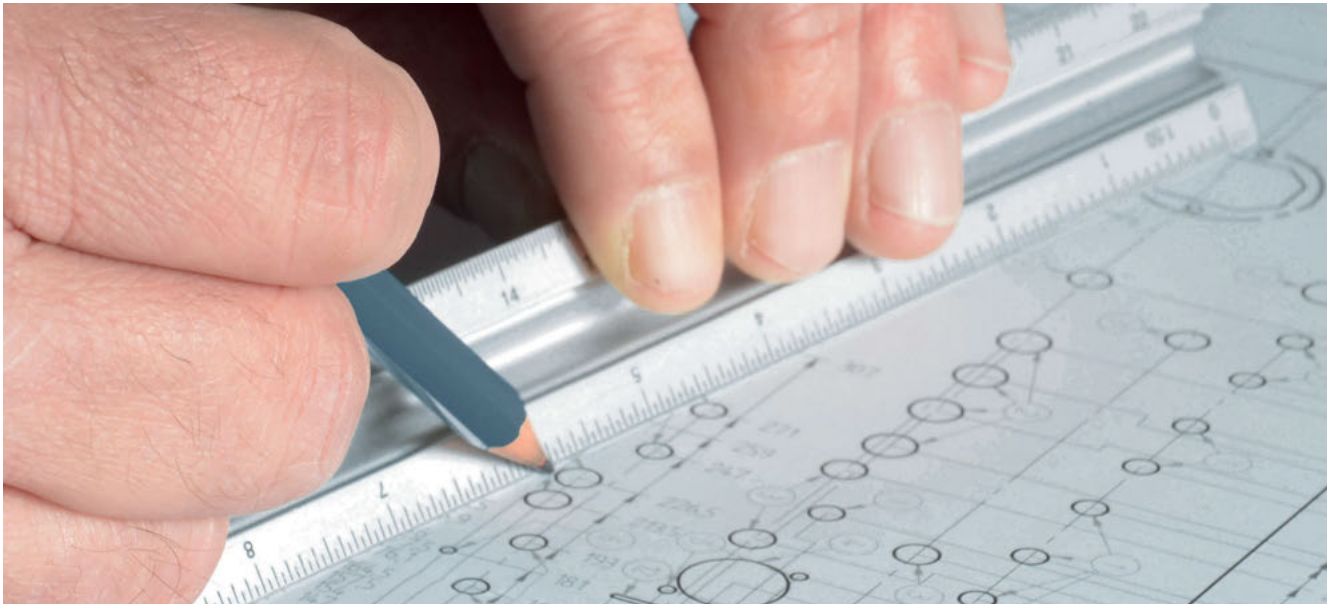


INSTALLATIONS



EINE AUSWAHL AN INSTALLPROJEKTEN



SOUND

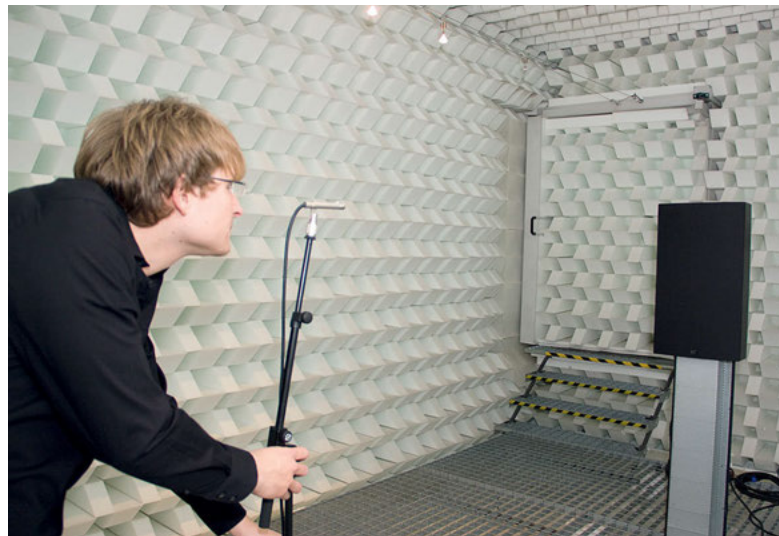
Im Laufe der letzten dreißig Jahre ist der Name HK Audio zum Synonym für Beschallungssysteme der Spitzenklasse geworden.

Unsere Produkte aus dem Install-Bereich entwickeln und fertigen wir zum Großteil in unseren eigenen Werken in St. Wendel: Holzgehäuse fräsen, Metallchassis stanzen, beschichten, bedrucken, Platinen bestücken, Montage und permanente Qualitätskontrollen. So garantieren wir qualitativ hochwertige Produkte und einen einzigartigen Sound—Made in Germany.

Sei es in Kirchen, Konferenzzentren, in Clubs oder Hotels, in Sportstätten, in der Gastronomie oder im weiten Event-Bereich—unsere Beschallungssysteme sind weltweit im Einsatz.

Diese Broschüre gibt Ihnen einen Einblick über die Bandbreite der Anwendungen unserer HK Audio Install-Produkte.

MADE IN GERMANY





**Leverkusen,
Deutschland**

BAYARENA

- 30.000 Besucher
- Produkt: Cadis
- Installation:
Professionelles
2 ½ -Wege
Lautsprechersystem
mit 150x CAD 208,
16x CAD 115 Sub,
angesteuert durch
FirNet Controller mit
FIR Filtern

Mit dem Umbau zum Saisonstart 2009/2010 wurde die BayArena zu einem hochmodernen Fußballstadion mit atemberaubender Architektur und Platz für über 30.000 Besucher. Das Markenzeichen des Stadions – die Dachkonstruktion – bietet den Fans auf allen Zuschauerplätzen Schutz vor Regen und rauen

Wettereinflüssen. Bosch Security Systems Deutschland übernahm die Verantwortung für die Sicherheitseinrichtungen und die Stadionbeschallung, deren Einbau vom Gelsenkirchener Unternehmen Stage Systems Veranstaltungstechnik durchgeführt wurde.

Ingolstadt, Deutschland

AUDI SPORTPARK

- 15.800 Besucher
- Produkt: Vortis
- Installation:
Vortis:
58 x VR 11214,
12 x VR 11214
Cadis:
20 x CAD 115 Sub





**Shenyang/Liaoning,
China**

PANJIN SPORTS CENTER

- 12.077 Quadratmeter/
46.000 Besucher
- Produkt: Cadis
- Installation:
Indoor-Funktions-
Stadion:
52 x CAD 208,
10 x CAD 115 Sub
befestigt und geflogen
mit 8 Cadis Flugrahmen,
8 Verbinderrahmen
und 24 HK Audio
Verbindersets kamen
beim Rigging zum
Einsatz,
4 x ConTour CT 115,
6 x Premium PR:O 12 A,
4 x Vortis VR 11514,
angesteuert durch 5
FirNet Controller

Sport-Stadion

Außenbereich:

- 78 x CAD 208,
13 x CAD 115 Sub,
geflogen mit 26
HK Audio Verbindersets,
13 Verbinderrahmen
an 13 Flugrahmen,
unterstützt durch
6 x Premium PR:O 12 A,
12 x wasserfeste Vortis
VR 11514

Indoor-Tennisplatz:

- 2 x Premium PR:O 12 A
13 x Vortis VR 11510

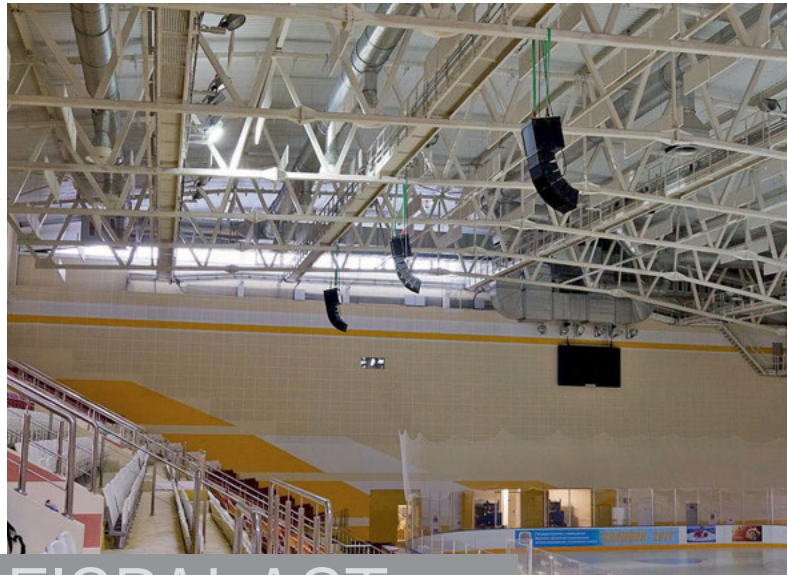
Schwimmhalle:

- 6 x IL 80-CT,
2 x Premium PR:O 12 A,
20 x wasserfeste Vortis
VR 11510



2013 war Shenyang, Hauptstadt der Provinz Liaoning, Gastgeber der Nationalspiele. Mit einer Gesamtfläche von etwa 12.077 Quadratmetern und einer Kapazität von über 46.000 Besuchern, war das Panjin Sports Center eine der Hauptveranstaltungsstätten dieser Spiele. Für das Soundsystem des Panjin Sports Center zeichnet sich der chinesische HK Audio Vertriebspartner Melody Development verantwortlich, der das komplette Stadion mit einem Cadis System ausgestattet hat. Die fertige Soudanlage im Panjin Sports Center, die für Musik ebenso wie für Durchsagen und Ansprachen genutzt wird, sorgt nun im Indoor-Multi-Funktions-Stadion, im Sport-Stadion im Außenbereich sowie auf dem Indoor-Tennisplatz und der Schwimmhalle für glasklaren Sound.

- 2.000 Besucher
4 x IL 15.1,
4 x IL 15.2
- Produkte:
Cadis,
Installation Line,
ConTour,
Premium PR:O
2 x Premium PR:O 10 XA
- Installation:
Cadis:
30 x CAD 208,
5 x CAD 115 Sub



Molodechno, Weißrussland

MOLODECHNO EISPALAST

2014 wurde in Belarus zum ersten Mal die Eishockey-Weltmeisterschaft ausgetragen und in diesem Zuge wurden einige Stadien, auch audioteknisch, modernisiert. Der Molodechno Ice Palace, in der Region der Hauptstadt Minsk, fasst eine Kapazität von 2.000 Zuschauern und

wird für große Sportveranstaltungen ebenso wie für andere Events genutzt. Für die Installation des Soundsystems mit oben genannten Produkten in der Arena zeigt sich der weißrussische HK Audio Vertriebspartner MuzProject verantwortlich.

Samnaun, Schweiz

SWISS SNOW HAPPENING

- Circa 1.000 Besucher
- Produkt: ConTour Array
- Installation:
6 x CTA 208,
4 x CT 118 Sub,
angesteuert
durch DSM 2060
Controller, VX 2400
Leistungsstufe

Zum Abschluss des Swiss Snow Happening 2013 stand ein Nordic Cross Rennen auf einer eigens präparierten Piste auf 1.800 Metern mitten in Samnaun auf dem Programm. Das Audio-System auf der Wiese im Schnee zu platzieren um eine entsprechende Beschallung garantieren zu können, stellte eine große Herausforderung dar. Nach einem tollen Einfall von Frank Meyer, Eventtechnologie aus dem deutschen Einbeck, wurde das Soundsystem der Linie ConTour Array komplett auf einer Schnee-Raupe montiert. Nicht nur der Veranstalter, sondern auch die über 1.000 Besucher waren vom Sounderlebnis samt des musikalischen DJ-Programms begeistert.



- Produkt:
Cohedra Compact

- Installation:
12 x CDR 108 C,
4 x CDR 210 C,
8 x Linear 5 112 XA
als Bühnenmonitore,
mehrere CT 108 aus
der ConTour Serie



Sotchi, Russland

OLYMPISCHE WINTERSPIELE, AFTER HOUR SHOW

Für das Rahmenprogramm der VIPs bei den olympischen Winterspielen 2014 in Sotchi und den nachfolgenden Paralympics wurde eine für die Öffentlichkeit unzugängliche Partyzone mit Bühne eingerichtet. Das Soundsystem lie-

ferte ein St. Petersburger Kunde von Imlight, der sich für ein Cohedra Compact System entschied, das bei den Partys für den entsprechenden VIP-Sound sorgte.

Mogilev, Weissrussland

KULTURMINISTERIUM MOGILEV



- 1.500 Sitzplätze
Konzerthalle und
mobiles System für die
Philharmonie

- Produkt: Cohedra

- Installation:
Konzerthalle
Kulturpalast:
10 x CDR 208 T,
8 x CDR 208 S,
16 x CDR 210 F
(geflogen),

angesteuert durch
2 x PR 16 Powerracks
mit FirNet und Lab.
Gruppen Amps,
12 x CT 112,
2 x CT 115,
2 x CT 118 Sub

Philharmonie - Mobiles
System:

16 x CDR 208 T,
16 x CDR 208 S,
32 x CDR 210 S
(geflogen), angesteuert
durch 4 x PR16
Powerracks mit FirNet
und Lab.Gruppen Amps,
14 x CT 112
als Monitore,
2 x ICON LTS Systeme

Im Spätsommer 2013 wurde der Mogilever Kulturpalast ebenso wie die Philharmonie, die ein mobiles Audio-System bekommen sollte, mit einem neuen Soundequipment ausgestattet. Anspruch hierbei war es, den Einsatz sowohl bei

großen Indoor- als auch Outdoor-Veranstaltungen garantieren zu können. Der weißrussische HK Audio Vertriebspartner IMTH, der damit beauftragt wurde, entschied sich in beiden Fällen für Soundsysteme der Cohedra Serie.

- Music Hall:
3.400 Besucher

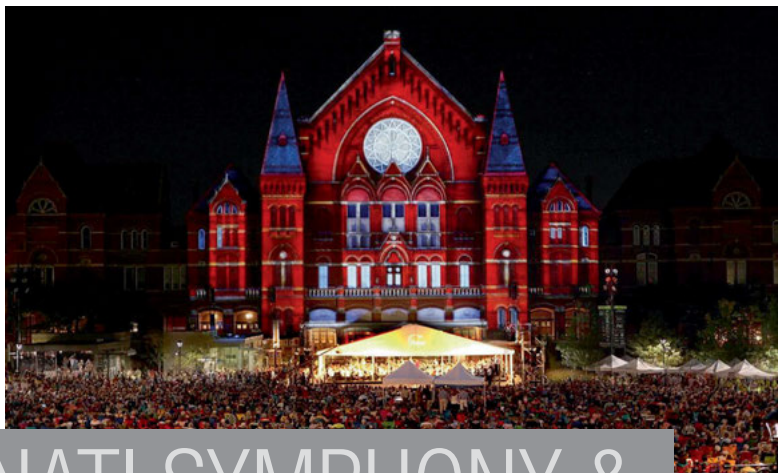
- Riverbend Music Center (Freiluftpavillon):
6.000 Besucher

- Produkt:
Cohedra Compact

- Installation:
16 x CDR 108,
2 x CDR 210 C,
2 x PR 8 Power Racks
mit FirNet Controllern
und 4 x CT 108 der
ConTour Serie als
Frontfill

Ohio, USA

CINCINNATI SYMPHONY & POPS ORCHESTRA



Nach einer längeren Test- und Selektionsphase mit Konkurrenzprodukten hatte das renommierte Cincinnati Symphony & Pops Orchestra bereits 2010 in ein großes Cohedra System investiert. Das Cincinnati Symphony & Pops Orchestra gehört zu den wenigen klassischen Orchestern, die eine eigene PA besitzen und die Konzerte ausschließlich über dieses

Soundsystem spielen. Für eine neue Konzertreihe des Orchesters, die „Concerts in the Park“, die 6-8 Mal im Jahr in verschiedenen Parks in der Region um Cincinnati stattfinden, und um soundtechnisch mobiler zu sein, wurde die PA des CSO im Jahr 2013 um ein HK Audio Cohedra Compact System erweitert.

Leskovac, Serbien

CLUB ABC SAFIR



- 2.000 Besucher

- Produkte:
Icon LTS, Linear 5

- Installation:
2 x komplette Icon LTS,
4 x Linear 5 115 FA,
4 x L Sub 2000 A,
3 x Linear 5 112 XA

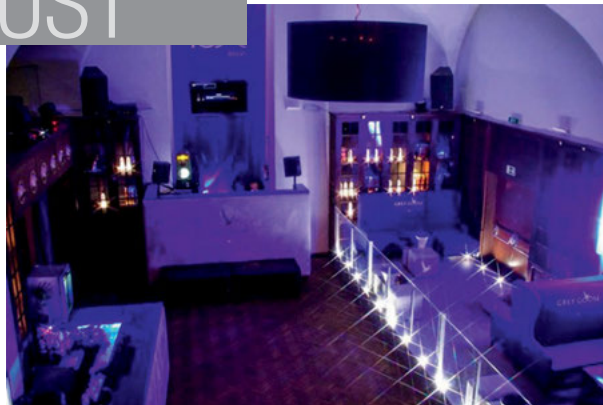
Der Club ABC Safir in Leskovac ist eine der angesagtesten Locations in Serbien. Das Programm des bis zu 2.000 Besucher fassenden Clubs besteht vor allem aus Live-Musik. Beim Kauf eines neuen Soundsystems ließ sich der Besitzer vom serbischen HK Audio Vertriebspartner Audio Pro Artist beraten: „Der

gute Ruf von HK Audio als deutsche Marke, die für Zuverlässigkeit, Modernität und neuste Technologie steht, hat den Besitzer überzeugt und sich nach Installation der Produkte auf ganzer Linie bewahrheitet“, erzählt Aleksander Djapic Braca von Audio Pro Artist.

Lissabon, Portugal

CLUB LUST

- Produkte:
Installation Line, Lucas
- Installation:
4 x IL 8.1 schwarz,
4 x IL 15.2 schwarz,
4 x IL 218 Sub schwarz,
7 x IL 60 TW weiss,
4 x IL 82 schwarz,
angesteuert durch
3 x VX 2400 Amplifier,
zusätzlicher Lucas
Performer



Die Räumlichkeiten des Privatclubs Lust, mitten im Herzen von Lissabon, der für Partys, Diskos und exklusive Live-Konzerte an Kunden vermietet wird, sind in einem denkmalgeschützten Altbau untergebracht. Mit der Installation des Soundsystems wurde der portugiesische HK Audio Vertriebspartner Alrica beauftragt, der sich für die Serie Installation Line entschied. „Wir hatten uns nach den architektonischen Besonderheiten des Gebäudes zu richten, außerdem durften an dem denkmalgeschützten Gebäude keine baulichen Veränderungen vor-

genommen werden. Da die Boxen der Installation Line-Serie alle in schwarzer und weißer Farbe erhältlich sind, konnten wir so die Anforderungen des Auftraggebers bestens erfüllen“, erklärt Nuno Conde von Alrica. Der Haus-DJ hat zusätzlich zu dem Hauptsystem einen Lucas-Performer an seiner DJ-Kanzel stehen. Dieses Kompaktsystem, das schon alleine in der Lage ist, einen Club zu beschallen, kann bei Bedarf innerhalb von Minuten auf- und abgebaut, sowie mit dem großen Soundsystem verbunden werden.



Etne, Haugesund, Norwegen

ETNE KYRKJE

Beim Innen-Design der Etne Kyrkje nahe Haugesund im Südwesten Norwegens, die Platz für circa 330 Personen bietet, setzten die Verantwortlichen auf eine moderne Einrichtung, in die sich auch das Soundsystem möglichst unauffällig integrieren sollte. Eine Anforderung, für die der norwegische HK Audio Vertriebspartner Luthman Norway AS mit dem Vortis System die perfekte Lösung fand, wie

Pro Audio Spezialist Håkon Øgreid berichtet: „Die Lautsprecher sollten das Gesamtbild des Neubaus nicht stören, daher musste eine Sonderlackierung her.“ Nennenswerte Pluspunkte der Vortis Serie sind neben dem dezenten Design, die blickdichten, stoffbezogenen Frontgitter, die individuelle Lackierung, die in jeder gewünschten RAL-Farbe möglich ist sowie das eigens entwickelte Montagezubehör.

- Kapazität von bis zu 330 Besuchern
- Produkte: Vortis, Cohedra Compact
- Installation:
4x Vortis VR10810 (zwei pro Seite) in der RAL-Farbe 7047 im Kirchenschiff,
2 x gleichlackierte Cohedra Compact CDR 210 C am Boden, zusätzlich 2x VR10810 in der RAL-Farbe 9001

Kuala Lumpur, Malaysia

VERANSTALTUNGS- KOMPLEX NEXUS



- 4.000 Quadratmeter/
3.000 Besucher im
Auditorium

- Produkt:
Elements, Linear 5

- Installation:
30 x Elements E 435,
4 x L Sub 2000 A,
zusätzliches Elements
Big Base System,
Lucas Smart, Pulsar

Die Serien Elements und Linear 5 von HK Audio wurden für die Hauptsoundanlage des außergewöhnlichen Veranstaltungskomplex Nexus im angesagten Bangsar South Einkaufsviertel in Kuala Lumpur ausgewählt. Nexus ist eine moderne, urbane Einrichtung, die Geschäfte

und verschiedene Freizeitaktivitäten unter einem Dach vereint. Das vierstöckige Gebäude beherbergt verschiedene Veranstaltungen wie zum Beispiel Konferenzen, Hochzeiten, Cocktailempfänge, Dinnerabende oder Seminare.

Barcelona, Spanien

HOSPITAL DE SANT PAU

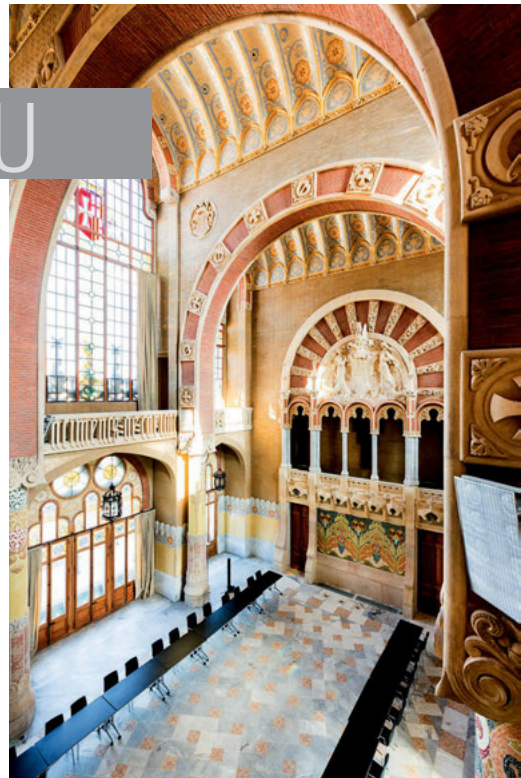
Mitten in Barcelona befindet sich das Hospital de Sant Pau, ein riesiger historischer Krankenhaus-Komplex, der 1997 zum Weltkulturerbe ernannt wurde. Heute sind hier auch die katalanische Nationalbibliothek, eine Begegnungsstätte und ein Kulturzentrum untergebracht. „Die Soundqualität und dass das System so einfach zu transportieren ist, haben die Firma Vitelsa, die für die Installation verantwortlich ist, komplett überzeugt. Auf Grund des Denkmalschutzes war eine Festinstallation nicht möglich und somit wurde mit Elements eine überzeugende Lösung gefunden“, erzählt Marc Rovira vom spanischen HK Audio Vertriebspartner Adagio.

- Krankenhauskomplex
mit insgesamt 48
restaurierten Gebäuden

Domenèch i
Montaner-Zimmer
170 Quadratmeter,
40-200 Teilnehmer

- Produkt: Elements

- Installation:
4 x E 435,
2 x Big Base System



Paris, Frankreich

CENTRE COMMERCIALE BEAUGRENELLE

- 45.000 Quadratmeter, vier Stockwerke
- Produkt: Elements
- Mobile Installation
Eröffnungsfeier:
insgesamt
48 x E 435,
E 835,
E 110 Sub A



Das 2014 neu eröffnete Einkaufszentrum Centre Commerciale Beaugrenelle in Paris erstreckt sich auf einer Gesamtfläche von 45.000 Quadratmetern über vier Stockwerke. Für den richtigen Sound bei der großen Eröffnungsfeier sorgte die Rental Company BS Technology, die das komplette Einkaufszentrum mit Elements Systemen beschallte.

Seoul, Südkorea

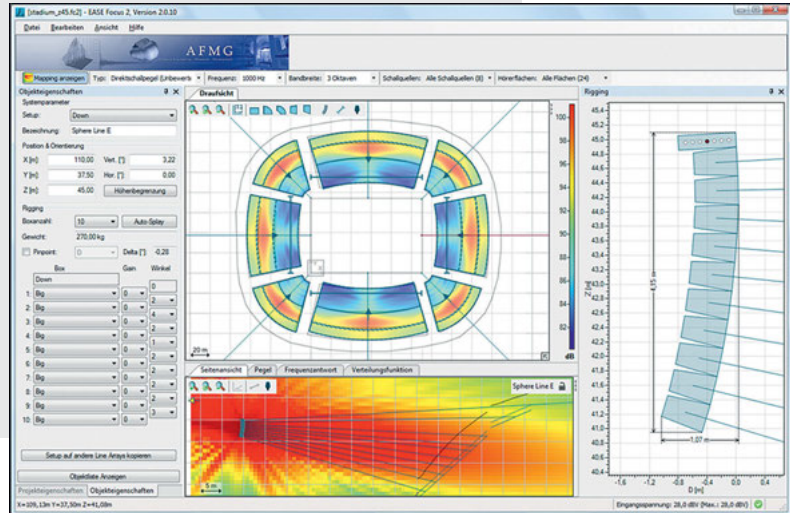
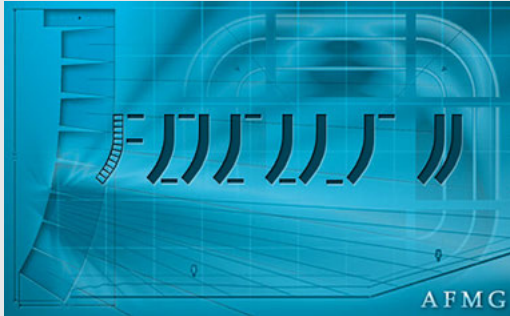
YOOKYOUNG FOUNDATION



Die Yookyong Foundation ist eine gemeinnützige Stiftung in Seoul, die über eine Konzerthalle, Ausstellungsräume, ein Theater, eine Hochzeits-Halle, einen Freizeitpark und sogar eine Skipiste verfügt. Hier finden regelmäßig Veranstaltungen aller Art statt. Die Firma KSV Corporation, ein Vertragshändler des südko-

reanischen HK Audio Vertriebspartners Sama Sound, wurde von der Stiftung mit der Installation einer neuen Soundanlage beauftragt. Nach der Vorführung des Cadis-System unterstützt durch das Sama Sound Technology Lab konnte sich das Produkt gegen andere Mitbewerber durchsetzen.

- 700 Besucher
- Produkt: Cadis
- Installation:
8 x CAD 208,
4 x CAD 115 Sub,
2 x Cadis-
Stackrahmen,
2x Cadis-
Verbinderrahmen
sowie 4 x Cadis-Sub-
Verbindersets sorgen
für die nötige Stabilität
der Installation,
4 x Linear 5 112 X
als Monitorboxen,
angesteuert durch
FirNet Controller



EASE Focus 2

AKUSTISCHE 3D-SIMULATIONS- SOFTWARE

EASE Focus* 2 GLL-Daten stehen für die Serien Elements, ConTour Array, Cadis, Cohedra, Cohedra Compact sowie Linear 5 zur Verfügung. EASE Focus 2 ist eine akustische 3D-Simulationssoftware, welche die Simulation von Line Arrays, digitalen Schallzeilen und konventionellen Lautsprechern von einem oder mehreren Systemen gleichzeitig ermöglicht. Dabei werden dreidimensionale Pegelberechnungen, Zeit- und Frequenzantwort sowie weitere Funktionen berücksichtigt. Zudem erleichtert die direkte Exportierung von PDF-Files Angebotserstellungen und Umsetzungen vor Ort.

Die Software sowie die Simulationsfiles (GLL) zu den jeweiligen Produkten stehen auf der Homepage von HK Audio zur kostenlosen Verfügung.

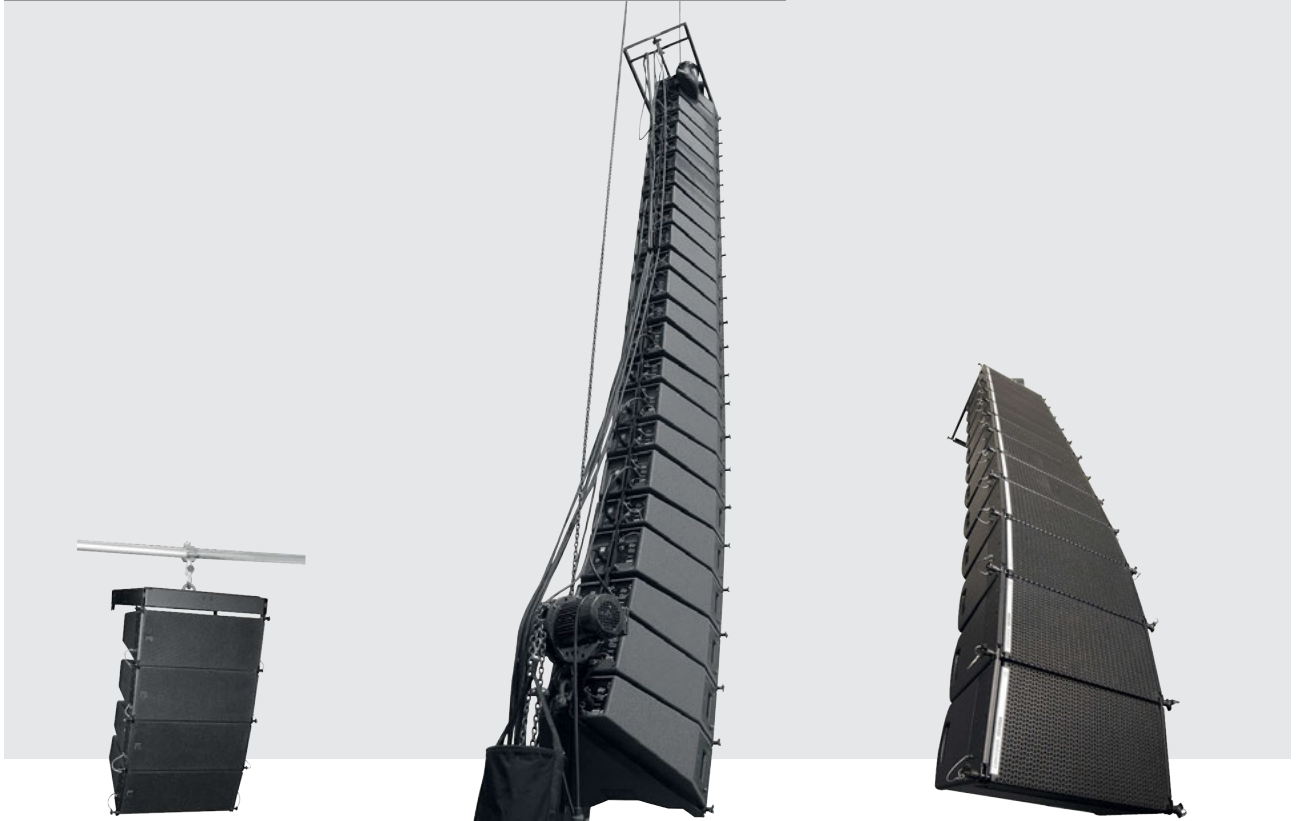
Zudem erklärt ein 30-minütiges Tutorial den korrekten Umgang mit der Software. Die Erstellung bestmöglicher Systemkonfigurationen wird somit ein Leichtes für Jedermann.

*Der Industriestandard EASE Focus für akustische Simulation und Messung wurde von SDA (Software Design Ahnert GmbH), Berlin entwickelt.



Zum Download der EASE Daten von hkaudio.com scannen Sie einfach diesen QR-Code!

PRODUKTPORTFOLIO INSTALLATIONEN



Cadis

Das System zeichnet sich durch hohe Flexibilität und souveräne akustische Performance aus. Aufgrund der Skalierbarkeit und des umfangreichen Montagezubehörs lässt sich Cadis jedem Projekt und Budget anpassen. Mit seinem IP 44-klassifizierten Gehäuse eignet es sich auch hervorragend für Anwendungen im Outdoorbereich. Vom kleinen Theater bis zum großen Stadion kann mit ein und demselben System gearbeitet werden, sofern ein Line-Array gefragt ist. Als Antriebe für dieses System werden für „High-Level-Anwendungen“ der FirNet Controller oder DSM 2060 Controller in Kombination mit den leistungsstarken CPQ 10 Amps oder Lab.Gruppen FP 10.000Q empfohlen. Für hoch effiziente Anwendungen mit neuesten Steuerungsmöglichkeiten ohne Systemtechniker bieten wir auch Filterdaten für Systemlösungen mit dem neuen Controller Amp IPD 2400 von Lab.Gruppen an.

Cohedra

Cohedra ist ein extrem leistungsfähiges Line-Array, das bis zu 20.000 Zuhörer und mehr beschallen kann, fällt aber im Gegensatz zu vergleichbaren Systemen erheblich kleiner und leichter aus. So wird zum Fliegen eines 24er-Arrays lediglich ein einzelner 1-Tonnen-Motor benötigt. Speziell für größere Veranstaltungen empfiehlt sich eine Kombination mit Flugbässen um für ein besseres akustisches Gesamtbild zu sorgen. Sowohl Cohedra als auch Cohedra Compact zeichnen sich außerdem durch eine hochentwickelte Acoustic Lens, echtes CD-Horn-Design sowie Kompressionskammern für die Mittenlautsprecher aus. Den Motor dieses Systems bilden unsere neuen Power-Rack's PR 8 und PR 16 mit FirNet Controller, den leistungsstarken Amps CPQ 10 und der neuen Patchbay PB-6.

Cohedra Compact

Industrie-Events, Clubkonzerte oder kleine Rock-Open-Airs - Cohedra Compact ermöglicht den Einsatz von Line-Arrays an Orten, die zuvor häufig konventionellen Beschallungssystemen vorbehalten waren. Das System bespielt kraftvoll bis zu 3.000 Zuhörer. Die kompakten Maße, das geringe Gewicht und das einfache Groundstacking garantieren jederzeit größtmögliche Flexibilität. Das System wird von unseren neuen Power-Rack's PR 8 (bis zu 16 x CDR 208 C) und PR 16 (bis zu 32 x CDR 208 C) mit FirNet Controllern angetrieben, sowie den leistungsstarken CPQ 10 Amps und der neuen Patchbay PB-6.



Elements

Elements verbindet weltweit als erste Beschallung moderne Line-Array-Technik mit der einfachen Handhabung ultrakompakter PA-Systeme. Anspruchsvolle Musiker, Verleiher, DJs, Installateure wie auch Präsentatoren bei Firmenveranstaltungen schätzen die Eleganz und dezente Optik. Die säulenförmigen Mid/High-Units sorgen für besten Klang und Sprachverständlichkeit bis in die letzte Reihe der Zuhörer. Die aktiven Systembässe liefern dafür das Klangfundament und massig Leistung für Mid/High-Units und Bass-Erweiterungen. Bei minimalem Aufwand hinsichtlich der Verkabelung bietet Elements alle Vorteile modernster Lautsprecher-Technologie.

Elements Install Kit

Die Festinstallation mit den flexiblen Install Kits profitiert von den Vorzügen der Elements-Reihe in puncto Klang und Optik. Die Elements Install Kits wurden speziell für die einfache und unauffällige Installation der Elements-Serie entwickelt. Bis zu sechs Tops (inkl. Wallmount-Kit) können kombiniert werden. Die Produktreihe ist standardmäßig in schwarz und weiß, gegen Aufpreis zudem in allen RAL-Farben erhältlich. Sie kann sowohl selfpowered, als auch passiv mit den neuen IPD 1200 oder IPD 2400 von Lab.Gruppen betrieben werden.



Installation Line

Mit sieben Fullrangemodellen und vier Subwoofern bildet die HK Audio Installation Line von der kleinen Hintergrundbeschallung bis zum Einsatz in Diskotheken oder Theatern die Basis für Indoor-Installationen. Abgerundet wird diese Linie von drei Decken- und zwei Aufbaulautsprechern in 100 V-Technik, die üblicherweise in öffentlichen Gebäuden (Flughäfen, Krankenhäusern, Hotels etc.) zum Einsatz kommt. Für diese Range werden Filter sowohl für den Controller DSM2060 als auch für die neuen Controller Amps IPD 2400 und IPD 1200 von Lab. Gruppen angeboten, mit denen sich hoch effiziente Anwendungen mit neuesten Steuermöglichkeiten ohne Systemtechniker realisieren lassen.



Vortis

Die sechs Modelle der Vortis-Serie werden dann eingesetzt, wenn präzises Abstrahlverhalten und bestmögliche Sprachverständlichkeit gefordert sind. Alle Modelle sind mit drei drehbaren Hornvarianten erhältlich, was eine genaue Anpassung an die örtlichen akustischen Gegebenheiten ermöglicht. Das Erscheinungsbild der Vortis-Serie ist elegant-zurückhaltend und lässt sich optimal in die Architektur moderner wie auch klassischer Gebäude integrieren. Optional sind die Vortis-Modelle auch als wettergeschützte Versionen für den Einsatz z.B. in Stadien erhältlich. Die Modelle sind gegen Aufpreis auch in allen RAL-Farben bestellbar. Für Vortis werden Filter sowohl für den Controller DSM 2060, für den FirNet Controller also auch für die neuen Controller-Amps IPD 2400 und IPD 1200 von Lab. Gruppen angeboten, mit denen sich hoch effiziente Anwendungen mit neuesten Steuermöglichkeiten ohne Systemtechniker realisieren lassen.

SUPPORT

Lautsprecherboxen, Zubehör und Elektronik alleine sind nur ein Teil unserer „Made in Germany“-Philosophie. Mindestens genauso wichtig ist der umfassende Produkt-Support. Gerne unterstützen wir Sie mit folgenden Daten unserer Install-Produkte:

- Datenblätter
- Messdaten
- Handbücher und Bedienungsanleitungen, inklusive Prüfzertifikate
- CAD-Daten
- Daten für akustische Simulationen, wie z.B. EASE
- Produktbilder

Unser Team bestehend aus Marketing- und Verkaufsspezialisten sowie Produktmanagern berät Sie gerne bei der Planung Ihres Projektes oder der Angebotsausarbeitung.

KONTAKT

Als Planer oder Installateur wissen Sie: jedes Projekt steht und fällt mit der zielgerichteten Arbeit aller Projektbeteiligten. HK Audio ist der richtige Partner um diesem Anspruch auch bei der Planung der Audiotechnik gerecht zu werden.

Kontaktdaten:
MUSIC & SALES P.E. GmbH
Postfach 1509
66595 St. Wendel

Telefon: 0 68 51 - 905-0
E-Mail: install@hkaudio.com

www.hkaudio.com

