



Pro News

Ausgabe Frühjahr/Sommer 2011



Audi Sportpark Ingolstadt mit Vortis VR 11214

NEU: **SOUND
CADDY
ONE**



Vortis – Jetzt lieferbar!



Vortis

Installationsserie jetzt lieferbar!

Hohe Sprachverständlichkeit, präzises Abstrahlverhalten, flexibles Montagezubehör und unauffälliges Design sind heute wichtige Qualitätsmerkmale für Lautsprecher in Festinstallationen. Die neue Vortis-Serie von HK AUDIO wurde speziell auf die Bedürfnisse dieses Marktes hin entwickelt.

Die Grundlage der Vortis-Serie bildet eine komplett neu entwickelte Linie von Hochtonhörnern. Es stehen drei Hornvarianten zur Verfügung:

- 60° (hor.) x 40° (vert.)
- 90° (hor.) x 55° (vert.)
- ein asymmetrisches Horn, das entlang der Vertikalen von 60° oben bis zu 90° unten öffnet bei gleichzeitig konstantem vertikalen Abstrahlwinkel von 55°.

Diese Hörner werden in einem Baukastensystem mit sechs verschiedenen Fullrangemodellen von 8" bis 2 x 12" zur Erweiterung des Wiedergabebereichs hin zu tiefen Frequenzen kombiniert. Aufgrund des quadratischen Hornmundes lassen sich sämtliche Hornvarianten auch um 90° gedreht einbauen. So ergibt sich eine beeindruckende Anzahl von 36 Lautsprecher-Varianten, um die Anforderungen von technischen Planern und Sounddesigner zu erfüllen. Zusätzlich sind alle Lautsprecher in jeder RAL-Farbe erhältlich.

Lange Lieferzeiten für die Lautsprecher gehören mit diesem Baukastensystem der Vergangenheit an. Alle Modelle werden als rohe Gehäuse gelagert und nach Bestellung individuell lackiert und bestückt. So sind alle Lautsprechervarianten auch in individuellen Custom-Versionen innerhalb weniger Wochen lieferbar.

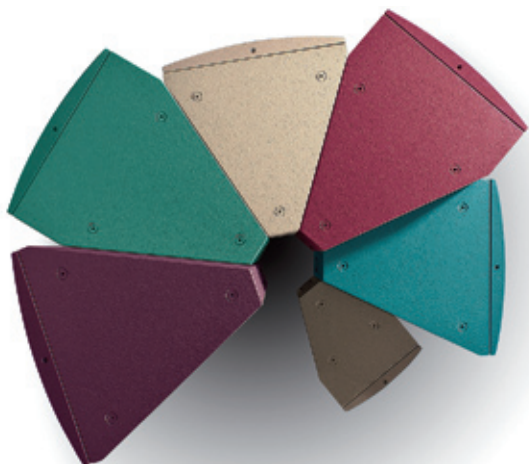
Die trapezförmigen Gehäuse ermöglichen im Clusterbetrieb eine optimale Ausrichtung der Lautsprecher zueinander und bieten verschiedene Montagepunkte für den Anbau von Montagezubehör. Das Erscheinungsbild der neuen Vortis-Serie ist elegant-zurückhaltend und lässt sich optimal in die Architektur moderner wie auch klassischer Gebäude integrieren.

Für die Montage der Vortis Lautsprecher steht eine Vielzahl an Zubehör zur Verfügung: von einfachen Ringösen über den klassischen U-Bügel, der sowohl horizontale wie auch vertikale Montage der Lautsprecher ermöglicht, bis hin zum voll schwenkbaren Bügel. Zusätzlich sind Clusterplatten erhältlich, mit denen sich zwei oder drei Lautsprecher miteinander verbinden lassen.

Für die Erweiterung im Bassbereich stehen die Subwoofer der HK AUDIO Installation Line zur Verfügung.

Die neue HK AUDIO Vortis-Serie ist ab sofort verfügbar!

Erste Installationsprojekte mit Vortis: Die Stadionbeschallung für den rund 15.000 Zuschauer fassenden neuen Audi Sport Park in Ingolstadt (siehe Titel) besteht aus insgesamt 58 VR 11214 12"/1.4" Fullrangeboxen und 20 CADIS CAD 115 Subwoofern für die Ränge sowie weiteren zwölf VR 11214 für das Spielfeld. Durchgeführt wurde die Installation von Stage Systems aus Gelsenkirchen. Geschäftsführer Norbert Labudda: „Es gab für dieses Projekt sehr klare Vorgaben von AUDI. Das Firmenmotto „Vorsprung durch Technik“ spiegelt sich auch bis ins Detail im Audi Sportpark wieder. Mit der neuen VORTIS Serie war es für uns allerdings ziemlich leicht, die Anforderungen an die Beschallungsanlage zu erfüllen und alle Seiten sind wirklich zufrieden mit dem Ergebnis.“ Eine Referenz ganz anderer Art stellt der neue Boisdale Club Canary Wharf in London dar. Über zwei Etagen findet man hier einen luxuriösen Whiskey & Cigars Club, ein Restaurant sowie den neusten Stern am europäischen Jazz Club Himmel. Zwei VR 21214 2 x 12"/1.4" und VR 11214 12"/1.4" Topteile zusammen mit vier CT 118 Subwoofern und Monitoren der ConTour Serie sind für die Beschallung der Club Stage im Einsatz.



Vortis ist in allen RAL Farben lieferbar



Gerade in der Fertigstellung:
Der Boisdale Club Canary Wharf in London/England

ConTour Array in der National University of Singapore High School

Die High School der Singapore National University hat ebenso wie die Universität selbst einen sehr guten Ruf auch über die Landesgrenzen hinaus. Hochbegabte Schüler werden hier auf das anspruchsvolle Studentenleben an der Uni vorbereitet.

Für große audiovisuelle Vorlesungen sowie Versammlungen und auch Theaterstücke hat die High School vor Kurzem sein 700 Personen fassendes Auditorium mit einem komplett neuen Beschallungssystem ausgerüstet.

Die in Singapur ansässige Vertriebs- und Installationsfirma PEAK FUSION zeichnet sich für die Installation des Gesamtsystems verantwortlich und setzte dabei als Haupt-Beschallung ein HK AUDIO ConTour Array ein.

„Das Budget für die gesamte Anlage ließ keine Lösung mit einem extra Center Cluster zu. Also mussten wir ein Line Array System mit einer breiten, aber gut definierten Abstrahlcharakteristik aussuchen. Das ConTour Array bietet eine horizontale Coverage von 100° sowie eine sehr

gute Sprachverständlichkeit – genau das, was für das Auditorium benötigt wurde,“ kommentiert Peak Fusion Projekt Manager Bernard Tan.

Das Beschallungssystem wurde entsprechend der Wünsche und Bedürfnisse der beiden Haus-Tontechniker Alex Seah und Delwin Chi designt. Die geflogenen Arrays bestehen aus je einem aktiven 18“ CTA 118 Subwoofer und zwei CTA 208 2 x 8“/4 x 1“ Topteilen.

Zwei weitere CTA 118 Subwoofer sind jeweils links und rechts der Bühne auf dem Boden platziert, um bei Bedarf noch mehr Bass zu liefern. Vier 12“/1“ Lautsprecherboxen wurden zudem als Delay Lines an den Wänden installiert. „Wir benutzen die Anlage hauptsächlich für Sprache, Einspielungen und Musiktheater. Da die Anlage manchmal von weniger erfahrenen Schülern und Sprechern benutzt wird, sollte sie leicht zu bedienen und recht feedbacksicher sein. Das ConTour Array ist quasi wie gemacht für diesen Einsatz“, fasst Delwin Chu zufrieden zusammen.



v.l.n.r.: Alex Seah, Delwin Chu, Bernard Tan (Peak Fusion)



Das Auditorium der NUSHS mit dem HK AUDIO ConTour Array als links-rechts PA

Neuste Installationen mit CADIS



Super flexibel:
Die CADIS Montagehardware

CADIS, das Installations-Array von HK AUDIO, wurde vor allem für Installationen in Theatern, Stadthallen und Kirchen/Gemeindezentren sowie Sporthallen und Konferenzzentren, aber auch für Outdoor-Beschallungen z.B. in Stadien entwickelt. Das Compact ADaptive Installation System zeichnet sich durch hohe Flexibilität und akustische Performance bei gleichzeitig widerstandsfähigen Komponenten (IP 44) aus.

Das Topteil CAD 208 ist mit zwei 8“ Mittellautsprechern und zwei 1“-Hochtontreibern mit vorgesetztem Doppelhorn bestückt. Durch die Abstrahlcharakteristik von 100° x 15° kann somit bereits beim Einsatz von wenigen Topteilen eine hervorragende horizontale wie auch vertikale Abdeckung erreicht werden. Der 15“ Subwoofer CAD 115 Sub bildet die ideale Bassergänzung für das System.

Mit seiner smarten Montagehardware kann CADIS sehr flexibel geflogen oder an Wänden und Decken montiert werden.

Das unauffällige, wenngleich sehr hochwertige Design erleichtert eine optisch elegante Integration (in allen RAL Farben erhältlich) in die Architektur des entsprechenden Gebäudes.

Noch keine zwei Jahre auf dem Markt, hat CADIS weltweit schon viele Referenzen vorzuzeigen. Ganz besonders sind natürlich die Bayarena von Bayer Leverkusen oder der Baranovich Ice Palace in Belarus zu nennen, die gleich zu Beginn der Markteinführung für eine hervorragende Etablierung sorgten. Seitdem findet CADIS immer mehr Einsätze weltweit.

Neuste Projekte mit CADIS sind unter anderem:

- Mehrzweckhallen Appenzell und Bürgelen, Schweiz
- Strike Bowling & Event Center Wolfsburg, Deutschland
- Felsenreitschule Salzburg, Österreich
- Nat. Museu de Ciencias Naturals Barcelona, Spanien
- Ice Hockey Stadion Svetla n. Sazavou, Tschechische Republik
- Auditorio Independencia, Gobierno del Estado de México
- Gunpo Art Center, Südkorea
- Serangoon Junior College, Singapur
- Swan Christian College, Perth, Australien



Tradition verpflichtet: die bewährte CT 108 wird jetzt noch besser!

Die bestens eingeführte HK AUDIO CT 108 aus der Contour Serie ist ein äußerst kompaktes passives Lautsprechersystem. Die CT 108 liefert bei minimalen Abmessungen einen hohen SPL mit sehr gleichmäßigem Frequenzgang – und das auch ohne Einsatz eines externen Lautsprechercontrollers! Dank Multifunktionsgehäuse lässt sie sich schnell und einfach für Sprachbeschallungen, aber auch als Frontfill, Delay oder als Bühnenmonitor einsetzen.

Da die CT 108 seit etlichen Jahren unverändert auf dem Markt ist, wurde es Zeit für ein Upgrade. Um die Anwendung noch weiter zu optimieren, erhält die CT 108 jetzt einen eingebauten Mono-Tilt Hochständerflansch! Dieser ist in bester HK AUDIO-Tradition um 3° nach vorne geneigt, so dass sich die CT 108 bei Hochständer-Anwendungen wie von selbst der zu beschallenden Fläche zuwendet und so weniger Schallenergie auf reflektierende Flächen wie Wände oder Raumdecken abgibt.

Dass es dabei gelungen ist, die klanglichen Eigenschaften des Lautsprechers unverändert beizubehalten, ist für uns selbstverständlich – schließlich sollen ältere Modelle der CT 108 problemlos mit der neuen Version zusammen aufspielen.

Die beste Nachricht zum Schluss: trotz dieser Optimierung für noch schnelleren und einfacheren Einsatz bleibt der Preis der neuen CT 108 gleich!

Für anspruchsvollere Aufgaben und Anwendungen mit geflogenen Lautsprechern bleibt der bewährte L-Bügel mit wahlweise montierbarem Boxenstativflansch oder TV-Zapfen natürlich lieferbar.

Praktisches Helferlein on the Road:
Das CT 108 Event Set



facebook

Join us on Facebook: www.facebook.com/hkaudio



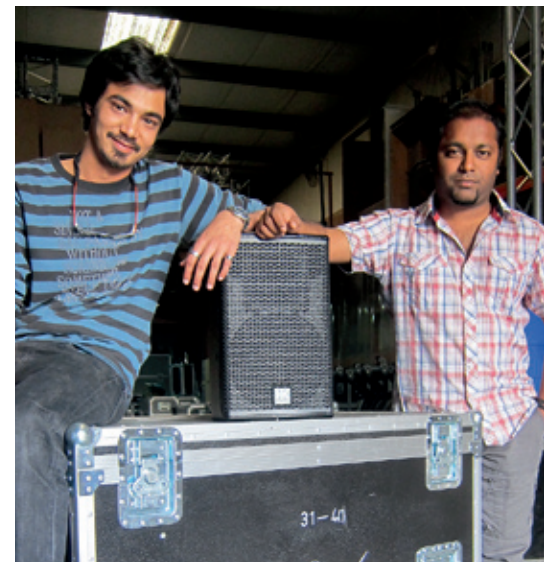
CT 108: auf Erfolgskurs in UAE

Die multifunktionalen CT 108 8“/1“ Lautsprecherboxen finden immer mehr Freunde und Anwender in den Vereinigten Arabischen Emiraten. Einer der neusten CT 108 User ist die Firma Delta Sound, eine Pro Audio Rental Company, die sich auf den Support von Großproduktionen spezialisiert hat. Unter anderem zeichnet sich Delta Sound für die atemberaubende Einweihung des Atlantis Hotels auf Palm Island, George Michael sowie Formel 1 Events in Abu Dhabi und zahllose Industrie Events verantwortlich. Nach einer kleinen Erstorder und anfänglichen Tests zählen Delta Sound nun mittlerweile 32 Stück des kleinsten ConTouR Serie Mitglieds zu ihrem Inventar.

Weitere Firmen, die auf die Performance und die Flexibilität der CT 108 setzen sind u.a. AV Concepts, eine in Dubai ansässige Firma mit Spezialisierung auf Corporate Events, und Clean Edge, ebenfalls aus Dubai.

Delta Sound und AV Concepts mit ihren neuen
CT 108 Cabinets

„Jeder, dem wir die CT 108 vorgeführt haben, ist von dem Output dieser Box begeistert“, so Dino Drimakis, Business Development Manager beim HK AUDIO Vertriebspartner Melody House. „Die kompakten Abmessungen und das multifunktionale Gehäuse sind noch das Sahnehäubchen, da es Firmen wie AV Concepts ermöglicht, die CT 108er in verschiedensten Anwendungen bei allen Arten von Events einzusetzen.“





COHEDRA bei Summadayze und Big Day Out in Australien

In den letzten Jahren steigt auch in Australien die Anzahl der Musikfestivals stetig an. Zwei der Hauptattraktionen im australischen Sommer sind jedoch schon seit Längerem das Summadayze Musikfestival und das Big Day Out Festival. Beide Festivals ziehen jährlich zehntausende Besucher zu ihrem jeweiligen Veranstaltungsort und beide haben eine lange Liste an erstklassigen Künstlern zu bieten.

Dieses Jahr hat die Firma IJS Logistics dafür gesorgt, dass bei beiden Festivals das HK AUDIO COHEDRA Line Array zum Einsatz kam.

Das Summadayze Festival, das am Neujahrs-Wochenende an der Goldküste stattfand, präsentierte sich 2011 in einem komplett neuen Look und trotz des vielen Regens und den Naturkatastrophen, die den Sonnenschein-Staat zu dieser Zeit heimsuchten, konnte das Festival immer noch hohe Besucherzahlen verzeichnen.

COHEDRA wurde für die Beschallung an der OASIS Stage eingesetzt, auf der Künstler wie Tinie Tempah, Riva Starr, Plump DJ's und Trent Moller auftraten. „Das System hat super funktioniert“, kommentiert Rob Bird, Systemtechniker

von IJS. „Da es sich um Dance-Musik handelte, haben wir die CDR 210er noch ein bisschen verstärkt. Der Sound war toll und alle waren happy – was will man mehr.“

Das System, das beim Summadayze Festival eingesetzt wurde, bestand aus 24 CDR 208 Tops und 24 CDR 210 Subs. Angetrieben wurde die PA durch HK AUDIO PR 16 Powerracks mit FirNet Controllern und HK AUDIO VX 2400 Endstufen.

Später im Januar tourte das Big Day Out Festival zum 18ten Mal durch das Land. Dieses Festival ist mittlerweile zu einem der meist beachteten, erfolgreichsten und am längsten existierenden Rockfestivals der Welt geworden. Die Firma IJS Logistics aus Brisbane arbeitet bereits seit vielen Jahren für das Big Day Out Festival und stellt das Audio-Equipment für den Großteil der Bühnen genauso wie die Backline, Crew und andere Logistik.

Dieses Jahr wurde die Local Stage an der Goldküste mit COHEDRA als Front Of House-System bestückt. Auf der Bühne traten Bands wie Lynchmada, Electric House, The Kidney Thieves und die Delta Riggs auf, um nur einige zu nennen.

Als Monitor-System kam übrigens CT 112 und CT 115 aus der ConTour Serie zum Einsatz.



Zwischenbilanz: Cincinnati Symphony and Pops Orchestra

Im Sommer 2010 investierte das renommierte Cincinnati Symphony & Pops Orchestra (CSO) in ein großes COHEDRA System mit 30 x CDR 208 und 12 x CDR 108 C Topteilen, acht CT 108 Frontfills sowie je acht CDR 210 F und CDR 210 Subwoofern.

Über das Einweihungskonzert mit Filmmusik Legende John Williams berichteten Fachmagazine aus der ganzen Welt.

Mittlerweile ist einige Zeit vergangen und das CSO hatte reichlich Gelegenheit, das neue COHEDRA System in den verschiedensten Konfigurationen einzusetzen. Grund genug, einmal nachzuhaken, wie die Dinge so stehen.

Von Ralph Larocco, Stage Manager und Sound Engineer des CSO, erreichte uns folgendes Statement:

„Wir arbeiten nun seit rund neun Monaten mit COHEDRA und haben so ziemlich alles damit gemacht, was man nur machen kann – von großen Outdoor Shows mit mehr als 10.000 Besuchern im Riverbend Music Center zu mehr intimen Shows in der Cincinnati Music Hall bis hin zu kleinen Ground Stack Konfigurationen in anderen Venues. Das Endergebnis war jedes mal hervorragend. Das System ist sogar noch flexibler als wir dachten und gibt dem Orchester einen beständigen, klaren Sound bei all seinen Konzerten, wo eine Beschallung eingesetzt wird. Und das Beste für mich als den Tontechniker: COHEDRA ist wirklich „berechenbar“ in jeder Systemkonfiguration. So weiss man immer schon im Voraus, was man von der Anlage erwarten kann.“



Ralph Larocco und COHEDRA auf dem Titelbild des amerikanischen Live Sound Magazines.



Tipp der Redaktion: Wer es noch nicht gesehen hat, der sollte sich auf www.hkaudio.com in der Videosektion das Feature über das Cincinnati Symphony Orchestra mit COHEDRA anschauen.



Neue COHEDRA COMPACT User im Südwesten Deutschlands

Mit den Firmen Elektro Weber aus Dunningen-Seedorf, Prolite Event GmbH aus Balingen und Event Technik Lachenmaier aus Empfingen hat das COHEDRA COMPACT User-Netzwerk gleich drei neue Mitglieder auf einen Schlag bekommen. „Die Prolite Event GmbH arbeitet schon seit vielen Jahren mit HK AUDIO, wobei wir nach dem Umstieg von T- und R-Serie nun hauptsächlich Boxen der ConTour Serie und ConTour Array Systeme im Einsatz haben“, erzählt Geschäftsführer Frank Pfister. „Allerdings benötigen wir mittlerweile öfters noch leistungsstärkere FOH-Systeme und so lag für uns der nächste Schritt mit COHEDRA COMPACT einfach nahe. Bei Gesprächen mit unseren Kollegen kam heraus, dass sie ebenfalls in Line Arrays investieren wollen – warum also nicht gemeinsam das gleiche System anschaffen?“

Thomas Weber kommentiert dazu: „Bevor die Entscheidung für das COHEDRA COOMPACT fiel, haben wir uns jedoch einige vergleichbare Systeme vorführen lassen. Hoher Output trotz leichter und kompakter Bauweise sowie die enorme Skalierbarkeit und die von HK AUDIO gewohnte Soundqualität haben am Schluss

COHEDRA COMPACT zum Sieger für uns gemacht.“ Stefan Lachenmaier ergänzt: „Für regional agierende Rental Companies wie uns ist COCO geradezu perfekt, denn man kann es von kleinen bis zu recht großen Veranstaltungen einsetzen.“

Insgesamt hat das „Dreier-Netzwerk“ zwischen Schwarzwald und schwäbischer Alb jetzt 40 CDR 108 C Topteile sowie diverse CDR 210C und CT 118 Subwoofer zur Verfügung. Als Vierter im Bunde kann die Stadthalle Singen unter der technischen Leitung von Thomas Obeth gezählt werden, die selbst 32 CDR 108 C und mehrere CDR 210 sowie CDR 210 C Subwoofer im Einsatz hat. Bei Bedarf kann sowohl die Stadthalle bei den drei Rental Companies zumieten als auch anders herum.

Die Firmen Prolite Event GmbH, Event Technik Lachenmaier und Elektro Weber GmbH bieten von Vermietung und Verkauf von Veranstaltungstechnik über Installationen bis hin zum Messebau ein breites Leistungsspektrum an. Durch das neue HK Audio COHEDRA COMPACT System sind die Drei nun in der Lage, noch besser und flexibler auf Kundenwünsche einzugehen.



Frank Pfister – Prolite Event GmbH (links),
Thomas Weber – Elektro Weber GmbH (rechts)

www.prolite.de

www.elektroweber.net

www.et-lachenmaier.de

Live Han: Neuer COHEDRA User in Korea

Der koreanische HK AUDIO Vertriebspartner Midigraphics meldet einen neuen HK AUDIO User: Die Rental Company Live Han, deren Kerngeschäft aus der Beschallung von Events und Festivals besteht, ist seit kurzem stolzer Besitzer eines 2 x 8er HK AUDIO COHEDRA Systems, bestehend aus 16 CDR 208 Topteilen, zwölf CDR 210 Subs und vier CDR 210 F Flug-Subwoofern. Zusätzlich hat sich die Firma Live Han vier CT 115 15“/1.4“, acht CT 112 12“/1.4“ und CT 108 8“/1“ Fullrange-Boxen aus der ConTour Serie angeschafft. Zwei FirNet Controller runden das neue Sound-Equipment ab. Live Han Geschäftsführer Younyong Choi: „Wir haben das erklärte Ziel, zu den besten koreanischen

Live-Sound Firmen zu gehören. Mit dem neuen COHEDRA System haben wir uns einen großen Vorteil verschafft, denn nun können wir hervorragendes Equipment skalierbar in allen Anwendungsgrößen anbieten und dank des definierten System Designs bei Bedarf von anderen HK AUDIO Usern zumieten.“

Noil Song von Midigraphics ergänzt: „Das vorherige Soundsystem der Firma Live Han ist irgendwann an seine Grenzen gestossen. Die Firma wollte leistungsfähigere Boxen von bester Qualität und ein Speaker-System, das zudem einfach in der Handhabung ist. Mit COHEDRA ist die Firma nun bestens für alle kommenden Events gerüstet.“



ICON LTS jetzt noch effizienter!

ICON LTS (kurz für Long Throw System) wurde in erster Linie für Beschallungen entwickelt, bei denen die PA auf dem Boden oder auf der Bühne steht. Dieses hornbeladene Aktiv-Beschallungssystem mit integriertem Digital-Controlling und mehr als 10.000W Class-D Endstufenpower setzt neue Standards für Klangqualität, Signalbearbeitung und Kosteneffizienz in diesem Anwendungsbereich.

Rund 18 Monate nach seiner Markteinführung gibt es jetzt ein Firmware Update (V1.03), das dieses System noch effizienter macht. Die internen Gain- und Limitersettings wurden noch einmal optimiert, was in mehr Headroom und noch ausgewogenerem Sound resultiert. Ebenfalls erhältlich ist die neue Version V5.460 der Podware Remote Control PC Software mit erweiterten Features.

Wer bereits ein ICON LTS System besitzt, kann sein System jederzeit updaten.

Das Update-Paket steht im Downloadbereich von www.hkaudio.com bereit oder kann direkt per E-Mail angefordert werden.



Music Connection kauft erstes ICON System im Mittleren Osten

Der HK Audio Vertriebspartner Melody House hat vor Kurzem die im Oman ansässige Rental-Company Music Connections mit den ersten ICON Systemen im Mittleren Osten ausgestattet. Music Connections hat ihren Firmensitz in Muscat und ist professioneller Dienstleister für Beschallung, Licht, Video und Backline bei Firmenveranstaltungen und Konzerten. Inhaber Clifford D'Silva: „Nachdem uns ICON vorgeführt worden war haben wir direkt ein System bestellt. Als wir es dann selbst bei den ersten Events einsetzten, waren wir so begeistert, dass wir direkt ein weiteres System geordert haben. Der Sound ist enorm kräftig und dennoch transparent und das Handling ist wirklich intuitiv. Einfach perfekt für viele unserer Events.“



Bjarne Duncan (links) und Morten Maleschyn (rechts)

Dänischer Demo Partner für HK AUDIO

Die in Roskilde ansässige Firma Duncan Productions, seit einigen Jahren überzeugter COHEDRA COMPACT User, ist jetzt auch Demo Partner für den skandinavischen HK AUDIO Vertrieb Luthman. Dazu wurde vor kurzem der Bestand an HK AUDIO-Equipment massiv aufgestockt. Neben dem COCO System gehören jetzt auch mehr als 60 Boxen der ConTour Serie, zwei ICON LTS Systeme und auch das neue ELEMENTS zum Inventar. Inhaber Bjarne Duncan: „Wir wollten uns schon länger auf eine Audio Marke festlegen und da wir seit Jahren mit COHEDRA COMPACT sehr zufrieden sind, fiel die Wahl leicht. Wir haben sehr konsequent unser älteres Material von anderen namhaften Herstellern ausgetauscht und haben somit einen Großteil des HK AUDIO Concert Sound Portfolios verfügbar.“

Anders Schärer, Produktmanager bei Luthman ergänzt: „Luthman ist der Vertriebspartner für HK AUDIO in ganz Skandinavien mit Firmensitz in Stockholm, Schweden.

Um vor Ort schnell und effizient Produktdemos realisieren zu können, macht es für uns Sinn, regionale Demo Partner zu etablieren, auf deren Equipment und Logistik wir zurückgreifen können. Duncan Productions arbeiten absolut professionell, sind in der Branche etabliert und halten ihr Equipment immer in Top Zustand. Das sind hervorragende Voraussetzungen für eine gute Zusammenarbeit.“

Cheftechniker Morten Maleschyn zum ICON LTS System: „Wir hatten bisher für unsere Clubgigs und Straßenfeste ein älteres, sehr riderfähiges Ground Stacking System, aber nach den ersten Testgigs mit ICON musste das einfach weichen. Ich kenne derzeit kein anderes System, das so viel Output und Reichweite in einem so verhältnismäßig kompakten Package bringt. Die Stackinghöhe und das eingebaute DSP Controlling machen Clubjobs zudem noch leichter. Ich brauche meistens keine Podeste für die PA und sowieso keine externen EQs und Controller mehr.“

www.duncan.dk

Italienische Rental Company investiert in ConTour Serie

Die italienische Verleihfirma Fonen hat kürzlich ihren Bestand um ein System der ConTour Serie erweitert. Das in Florenz ansässige Unternehmen arbeitet vor allem im Konzertbereich der Genres Klassik, Jazz und Ethnische Musik und hat sich außerdem auf die Beschallung von Theatern spezialisiert.

Fonen-Inhaber Andrea Tamassia ist bereits seit den späten 90er Jahren begeisterter HK AUDIO User. Die Erweiterung seines Materialparks durch ein ConTour System soll vor allem dazu

dienen, das Soundangebot speziell im Klassik – und Ethnikbereich verbessern.

Michele Greco, Soundtechniker und Systemtech bei Fonen, hatte im Vorfeld ein ConTour System bei einem Opern-Festival eingesetzt und war sehr zufrieden mit dem brillanten Sound-Ergebnis, was letztlich dann zur Kaufentscheidung führte. Michele kommentiert:

„Ich liebe den Sound der HK AUDIO Boxen, besonders wenn es um die Wiedergabe von akustischen Instrumenten oder Orchestern

geht. Ihr warmer und akkurater Sound macht die Boxen der ConTour Serie für mich zur perfekten Wahl. Doch auch wenn mehr Volumen und Druck benötigt wird, ist die Soundwiedergabe einfach großartig.“

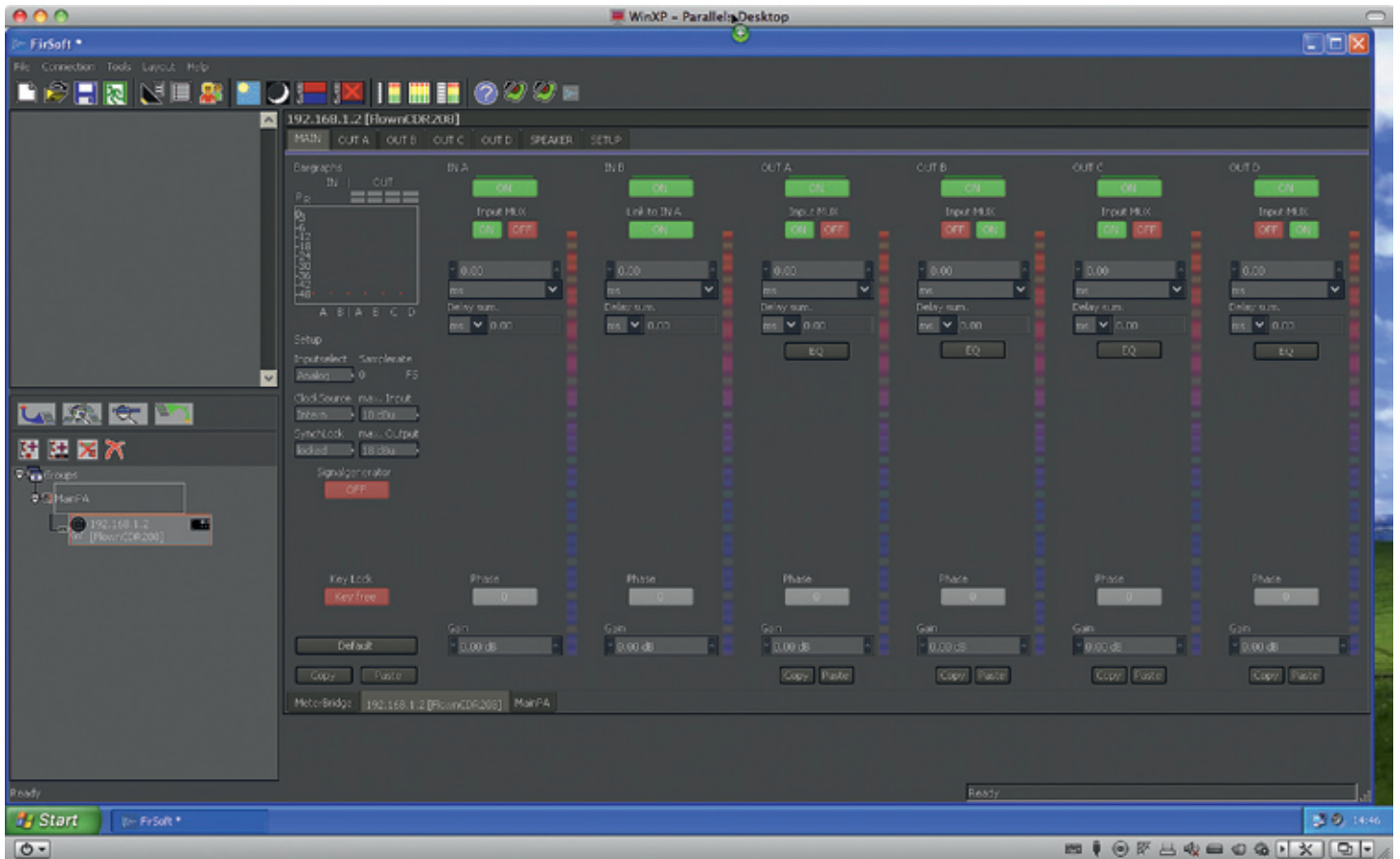
Zuletzt hat Michele das ConTour System bei der Saison-Eröffnungsgala des Teatro Dante in Campi Bisenzio nahe Florenz benutzt. Bei der Gala mit dem Titel „Benvenuti al Dante“ kamen sechs CT 112 Topteile und CT 118 Subs zum Einsatz.



Andrea Fortini, Andrea Tamassia, Alessio Lotti und Michele Greco (von links)



Das Teatro Dante in Campi Bisenzio bei Florenz am ersten Aufbau-tag für die Saison-Eröffnungsgala mit dem ConTour System.



Pimp your FirNet! Neue FirSoft-Steuersoftware für den FirNet Controller

Dank der neuen Remotesoftware FirSoft wird der FirNet-Controller deutlich flexibler und bekommt zahlreiche neue Features!

Die wichtigsten Neuerungen im Überblick:

Gruppenkonzept

In FirSoft ist es möglich, Gruppen in bis zu sechs Ebenen anzulegen. Dadurch können auch größere Beschallungssysteme in sinnvolle Gruppen gegliedert werden und der User kann alle Controller einer Lautsprechergruppe in der Bedienung zusammenfassen.

Lautsprecherdatensätze & Signalrouting

Mit FirSoft kann jedem Audioausgang eines FirNet-Controllers ein beliebiger Lautsprecherdatensatz aus dem HK AUDIO Produktprogramm zugeordnet werden. Außerdem ist das Routing der beiden Eingangssignale auf alle vier Ausgänge nun frei schaltbar. So können für jede eingesetzte Lautsprecherkombination die vorhandenen HK AUDIO-Powerracks am effektivsten genutzt werden. Die bisherigen fest vorge-

gebenen vierer-Gruppen der Lautsprecherkombinationen können für eine möglichst einfache Bedienung in Form von Presets weiter genutzt werden – eine Bibliothek mit den bisher bekannten Presets wird von HK AUDIO zur Verfügung gestellt. Der Anwender kann selbst auch Presets erstellen und abspeichern, um mehrfach genutzte Lautsprecherkombinationen einfach abrufen zu können.

Zusätzliche EQs

In jedem Ausgang stehen dem User sechs vollparametrische Filter zur Verfügung. In den Gruppen können beinahe unbegrenzt viele parametrische Filter eingesetzt werden.

Offline-Konfiguration

Zusätzlich zum Durchsuchen und Steuern eines vorhandenen Netzwerks aus FirNet-Controllern kann der User jetzt im Offline-Modus (ohne dass der Computer tatsächlich mit den entsprechenden FirNets verbunden ist) alle Einstellungen wie Lautsprecherdatensätze, Signalrouting,

EQs etc. vorbereiten und diese Daten dann vor Ort auf die FirNet-Controller übertragen. Dieses Feature ermöglicht eine präzise Vorplanung und Vorbereitung eines Beschallungssystems und kann in der Aufbauphase wertvolle Zeit einsparen.

Neue Detailansichten

Die neuen Anzeigefenster für Device, Meter Bridge und Groups bieten einen verbesserten Überblick und schnelleren Zugriff auf alle relevanten Parameter des gesteuerten Beschallungssystems. Die Meter Bridge kann als eigenständiges Fenster genutzt werden und so z.B. die wichtigsten Informationen zum Zustand des Systems auf einem zweiten Bildschirm darstellen.

Automatische Update-Funktion

FirSoft sucht automatisch nach Updates sowohl für die Software, als auch für die Firmware der FirNet-Controller und die Lautsprecherdatensätze und benachrichtigt den User, falls neuere Versionen vorliegen. So ist jederzeit gewährleistet, dass alle User die aktuellsten Versionen nutzen.



Die neue FirSoft ist zusammen mit einem Firmware Update für den FirNet-Controller ab sofort im Downloadbereich von www.hkaudio.com erhältlich!





Aqua Cube Beijing mit HK AUDIO Sound System

Zu den olympischen Spielen 2008 wurde im chinesischen Beijing das National Aquatics Center (NAC) erbaut. Die riesige, 12.000 Quadratmeter große Schwimmhalle steht mitten auf dem Olympia-Gelände und ist als einer der weltweit größten und modernsten Wasserparks eine der neuen Sehenswürdigkeiten Beijings.

Nach den Spielen wurde der Wasserpark, von den Beijingern wegen seines würfelförmigen Aussehens liebevoll Aqua Cube genannt, für das Publikum geöffnet und fungiert nun als öffentliches Schwimmbad, in dem auch kleinere Events stattfinden.

Der chinesische HK AUDIO Vertriebspartner Melody Development installierte ein neues Soundsystem im Aqua Cube, bestehend aus zehn CTA 208 Tops und vier CT 118 Subs, angesteuert über einen DSM 2060 Controller. Das Soundsystem wird sowohl zur Background-Beschallung als auch für verschiedene Performances benutzt. Mit den CTA 208 Tops und den CT 118 Subs werden sowohl das Nahfeld als auch größere Distanzen abgedeckt. Während die Background-Beschallung automatisch über die digitale Steuerung der Hausanlage abgespielt wird, um eine erholende Atmosphäre zu erzeugen, ist das Soundsystem ebenso dazu ausgelegt, bei direkter Ansteuerung besten Sound für Performances mit Künstlern, Tanz und Ansprachen zu produzieren.



Elements im Einsatz in der London Southwark Cathedral

Fourth Dimension AV investiert in Elements

Kent, UK. Fourth Dimension AV bietet audiovisuellen Service höchster Qualität. Ob Vermietung von Equipment, Installation, Webcasting oder Simultanübersetzungs-Systeme, die in Sevenoaks ansässige Firma ist ein professioneller Ansprechpartner für Industriekunden wie z.B. IBM oder Mc Donald's.

Für ihren Vermietpark an Beschallungssystemen hat Fourth Dimension AV kürzlich in Elements investiert, insgesamt in 24 E435 Topteile, mehrere EA 600 Verstärkermodule und E 110 passive Subwoofer plus dem nötigen Zubehör. Geschäftsführer Christopher Ruel kommentiert die Entscheidung: „Elements ist ein phantastisches Produkt für den Konferenz- und Corporate-Markt.

Wir arbeiten in vielen repräsentativen Venues und das sehr diskrete Design von Elements passt da perfekt hinein. Wir benutzen die Systeme hauptsächlich für Sprachbeschallungen und ihre Abstrahlcharakteristik und Sprachverständlichkeit ist weitaus besser als die unserer bisherigen konventionellen Lautsprechersysteme. Aber wir haben die E435 Tops auch schon zusammen mit den Subwoofern für diverse Live Performances eingesetzt und waren jedes Mal wieder beeindruckt. Unsere Crew liebt Elements, da die Komponenten so kompakt, leicht und skalierbar sind – und weil sie die Auf- und Abbaueiten enorm verkürzen.“

www.fourth-dimension-av.co.uk

Elements in Türkischer Moschee

Der türkische HK AUDIO Vertriebspartner Ertekin Elektronik hat kürzlich eine bekannte Istanbuler Moschee mit einem neuen Sprachbeschallungssystem ausgestattet. Bei der Moschee handelt es sich um die Süleymaniye Camii, die zweitgrößte Moschee in der Stadt. Für dieses Projekt, das von Ertekin's Installationskunden ANC Elc durchgeführt wurde, fiel die Wahl auf Elements Komponenten. Zum Einsatz kommen insgesamt 60 E435 Topteile, die oberhalb der Beleuchtung montiert wurden. 15 EA 600 Endstufenmodule übernehmen die Verstärkung.



Auch die Media Resource Group aus Crailsheim in Deutschland hat kürzlich insgesamt 30 E435 Topteile, 10 E110 Sub A aktive Subwoofer und entsprechendes Elements Zubehör in ihren Materialpark aufgenommen.

Michael Frank, einer der Geschäftsführer der Media Resource Group begründet die Entscheidung für die Elements wie folgt: „Die Boxen sind sehr klein und dezent. Wir können sie von daher optimal im Bereich Events und Konferenzen einsetzen.“

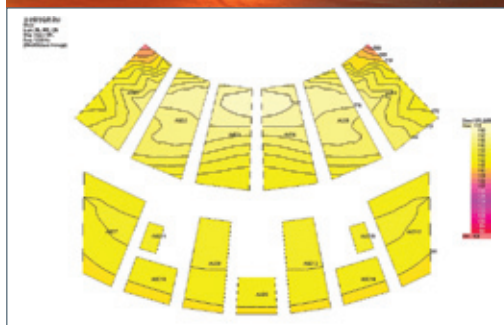
www.mediaresourcegroup.de

Hyosung Central Church vertraut auf HK AUDIO

Die Hyosung Central Church in Incheon City, Südkorea, hat vor Kurzem eine neue Beschallungsanlage bekommen, basierend auf einem COHEDRA Line Array System. Das System wurde von Produktmanager Noil Song des koreanischen HK AUDIO Vertriebspartners Midi & Graphics designed und von der Firma J-Vision installiert.

Die Links/Rechts Main-PA in der 1.700 Personen fassenden Kirche wird von jeweils zwei geflogenen CDR 210 F Subwoofern und darunter acht CDR 208 Mid/High Units gebildet. Das Center Cluster besteht aus vier COHEDRA COMPACT CDR 108 C Topteilen. Gepowert wird das System von drei Labgruppen FP 10000 Endstufen und einer HK AUDIO VX 2400 für das Center Cluster. Als Monitore kommen ConTour Serie CT 112 und CT 108 Boxen zum Einsatz. IL 80 TW und IL 80 TB Lautsprecher aus der HK AUDIO Installation Line sorgen für den richtigen Sound sowohl im Nahfeldbereich als auch im Foyer und im Spielzimmer für die Kinder.

Gemäß Mr. Song gab es mehrere Gründe, warum COHEDRA gewählt wurde: „Der Klang von COHEDRA ist sehr natürlich. Das System hat eine hohe Reichweite und liefert hohe Sprachverständlichkeit, was in einer Kirche ja äußerst wichtig ist. Die 10“ Subwoofer klingen sehr sauber und tief und das kompakte Format von Tops und Bässen behindert nicht die Sicht der Zuschauer.“



IL 80 TB aus der Installation Line im Spielzimmer

Sounddock 14 Club in Dietikon mit neuem Monitoring

Wenn internationale Acts wie Nazareth, Ten Years After, The Hooters, Mothers Finest oder Testament die Kleinstadt Dietikon in der Schweiz auf ihrer Reiseroute einplanen, heißt der Grund Sounddock 14. Der Live-Club, der als Familienbetrieb geführt wird, ist eine echte Alternative zu den bekannten Venues in Zürich oder Basel, denn die Crew des Sounddock 14 engagiert sich in höchstem Maße für ihren Club, die Gäste und die dort auftretenden Künstler.

Als nun das in die Jahre gekommene Monitoring des Clubs ersetzt werden sollte, wurde die Firma Megatron Veranstaltungstechnik AG in Mellingen zur Beratung hinzugezogen. Den Verantwortlichen war es wichtig, dem Monitoring eine entsprechend große Bedeutung beizumessen, schließlich treten im Sounddock 14 regelmäßig renommierte nationale und internationale Künstler auf. Die CT 112 12“/1.4 Speaker aus der ConTour Serie waren der klare Sieger im Investitionsentscheid um das neue Monitoring. Sowohl für den Club, als auch für den Haustechniker stellen die CT 112er die optimale Lösung in Bezug auf Preis, Leistung und Handling dar. Die Performance dieser Dual-Function Modelle hat alle Beteiligten restlos überzeugt.

Haustechniker Jürgen Broger: „Mit den ConTour Monitoren kann ich ein massiv höheres Gain before Feedback fahren und selbst bei lauten Bands mit einer großen Systemreserve arbeiten. Zudem bedürfen sie aufgrund ihrer hervorragenden klanglichen Eigenschaften erheblich weniger EQ Eingriffe als vergleichbare Monitore und bieten den Musikern dank des hervorragenden Durchsetzungsvermögens jederzeit eine optimale Selbstkontrolle, selbst wenn der Pegel auf der Bühne sehr hoch ist.“
Seit einigen Monaten ist das neue Monitoring, bestehend aus jeweils vier CT 112 Links- und Rechts-Versionen, im Einsatz. Das Controlling läuft über drei DSM 2060 Controller für maximal sechs Monitorwege.



Haustechniker Jürgen Broger, Club Chefin Romina Küng und Matthias Hösl von der Megatron Veranstaltungstechnik AG

Schnell, schneller SOUNDCADDY ONE!



Viele Veranstaltungen finden heutzutage unter hohem Zeit- und Budgetdruck statt. Dennoch wird Wert auf hohe Qualität der Technik und beste Sprachübertragung gelegt. SOUNDCADDY ONE ist die perfekte, voll integrierte Beschallungslösung für genau diese Herausforderungen. Mischpult, Controller, Topteil, Subwoofer, Verkabelung und sogar eine pneumatisch ausfahrende Distanzstange sind in diesem Aktivsystem zu einem cleveren, intuitiven All-In-One-Konzept vereint. Das verkürzt Auf- und Abbauzeiten radikal und spart Platz beim Transport. In Schulen oder Behörden fühlt sich das mobile Beschallungswunder ebenso wohl wie bei Vernissagen oder Modenschauen, in Autohäusern, Kirchen oder auf Konferenzen und Produktpräsentationen. Dabei bietet SOUNDCADDY ONE aufgrund seiner Linienstrahler-Konstruktion optimale Frequenz- und Schallpegelverteilung von der ersten bis zur letzten Reihe, sowohl für Sprach- als auch Musikbeschallung.

Schnell, schneller, SOUNDCADDY ONE!

SOUNDCADDY ONE ist in kürzester Zeit aufgebaut und betriebsbereit. Alles, was für eine mobile Beschallung benötigt wird, ist in dem ebenso handlichen wie eleganten „Caddy“ untergebracht, der dank integrierter Rollen, Griffe und Schutzkanten mühelos und schnell transportiert werden kann. Am Veranstaltungsort geht es ebenso einfach weiter: Topteil pneumatisch ausfahren, Signalquellen an das integrierte Vierkanal-Mischpult anschließen und das System ist einsatzbereit. Als echtes HK AUDIO Plug-and-Play-System erfüllt SOUNDCADDY ONE auch höchste

Ansprüche an die Klangqualität. Das Topteil ist mit sechs Custom-Breitbandlautsprechern im Zeilenprinzip ausgestattet, so dass SOUNDCADDY ONE alle positiven Eigenschaften eines Line-Arrays besitzt: homogene Abstrahlcharakteristik (70° horizontal) und gleichmäßige Schalldruckverteilung über die gesamte zu beschallende Fläche. Den unteren Frequenzbereich versorgt ein im Caddy untergebrachter Subwoofer mit drei 6"-Speakern. So liefert SOUNDCADDY ONE nicht nur bei Sprach- sondern auch bei Musikbeschallungen und sogar kleineren Live-Konzerten einen runden Fullrange-Sound.

SOUNDCADDY ONE System

Aktives All-In-One-Beschallungssystem mit integrierter 600 W Class-D-Endstufenelektronik und 4-Kanal-Mischpulteinheit. Topteil aus Aluminium-Strangguss, mit sechs 3,5" Breitbandlautsprechern für hohe Reichweite und Sprachverständlichkeit, sowie 70° horizontalem Abstrahlwinkel. Das Topteil mit integrierter Distanzstange fährt über

einen pneumatisch betriebenen Ausfahrmechanismus bis zu einer Systemhöhe von 2,10 m aus. Drei 6" Subwoofer zur Bass-/Low-Mid-Ergänzung aus 15 mm Birkensterrholz mit Griffmulde, Rollen und Kantenschutz für einfachen und sicheren Transport. Schutzhülle im Lieferumfang enthalten.



Integriertes 4-Kanal-Mischpult

Zwei Monokanäle (Mic-In/Combi-In) mit Volumen- und Tone-Regler sowie Neutrik Combobuchse für XLR- oder Klinkenkabel. Zwei Stereokanäle (Line-In/Aux-In) mit Volumen- und Contour-Regler, einmal ausgestattet mit zwei Neutrik Combo-Inputs, einmal mit Cinch-Anschlüssen und 3,5 mm-Miniklinkenbuchse.

XLR Line-Out zur Weiterschleifung des Signals an ein zweites SOUNDCADDY ONE System, wahlweise schaltbar für Mono- oder Stereo-betrieb. Cinch Recording-Out für Mitschnitte bzw. Weiterleitung des Signals an weitere Geräte. Separater Bass-Levelregler für den Subwoofer. Power On-/Limiter-LED zur Signalüberwachung. Integrierte Griffe, Rollen und Kantenschutz für schnellen und sicheren Transport

